



INFORME DE **SOSTENIBILIDAD**

2024 • **2025**



ISCOT
SOLUCIONES INTEGRALES



PRESENTAMOS NUESTRO PRIMER ***INFORME DE SOSTENIBILIDAD*** 2024 • 2025

Un reflejo de nuestro compromiso con la gestión responsable y la transparencia en cada acción que llevamos a cabo en **ISCOT**.

Asumimos la sostenibilidad como un pilar estratégico que orienta nuestro camino, en profunda alineación con los Objetivos de Desarrollo Sostenible (ODS) y los criterios ASG (Ambiental, Social y de Gobernanza).

A través de este informe, reflejamos el trabajo continuo con el que impulsamos iniciativas concretas que generan valor. De esta forma, evaluamos nuestros avances, fortalecemos la rendición de cuentas y consolidamos la confianza de nuestros principales grupos de interés.

Con este reporte no solo celebramos nuestros logros, sino que también **marcamos el rumbo hacia nuevos desafíos, reafirmando nuestra visión de dejar el mundo mejor de lo que lo encontramos.**

LOS INVITAMOS A EXPLORAR CADA SECCIÓN Y A ACOMPAÑARNOS EN ESTE RECORRIDO HACIA UN FUTURO MÁS SOSTENIBLE.



¡BIENVENIDOS!

Este año, en el que celebramos 29 años de trayectoria, queremos compartir con ustedes el orgullo de pertenecer a Iscot, una empresa que ha crecido de la mano de la confianza de nuestros clientes y del compromiso de nuestros 1.500 colaboradores. Desde nuestros inicios nos propusimos ser líderes en la prestación de servicios para industrias, hospitales y empresas y hoy podemos afirmar que lo logramos sosteniendo la calidad y la innovación como ejes fundamentales. Pero ser líderes implica también una responsabilidad mayor: cuidar de las personas, del ambiente y de la comunidad donde desarrollamos nuestras actividades.

Este **Balance de Sostenibilidad** refleja el compromiso con estos **cuatro pilares** que guían nuestro accionar:

- Nuestros **accionistas**, obteniendo resultados que permitan seguir invirtiendo en el crecimiento de la empresa.
- Nuestro **equipo humano**, con programas de capacitación, desarrollo profesional y seguridad en el trabajo.
- El **cuidado del ambiente**, a través de procesos cada vez más eficientes y respetuosos con los recursos naturales.
- La **comunidad**, con iniciativas que generan valor social más allá de nuestro ámbito empresarial.

Miramos hacia el futuro con el compromiso de seguir transformándonos, adaptándonos a los desafíos de un mundo que cambia con rapidez y siempre fieles a nuestros valores de transparencia, responsabilidad y trabajo en equipo.



Agradecemos a cada colaborador por su dedicación, a nuestros clientes por su confianza y a nuestros socios por acompañarnos en este camino. Estamos convencidos de que juntos seguiremos construyendo una empresa sostenible que deje huella positiva en las próximas generaciones.

Con un cordial saludo,

MARCOS GATSCH
CEO ISCOT SERVICES



CONTENIDOS

1.

¿QUIÉNES **SOMOS?**

2.

IMPACTO **ECONÓMICO**

3.

IMPACTO **AMBIENTAL**

4.

IMPACTO **SOCIAL**

5.

COLABORADORES

6.

GOBERNANZA



1. ¿QUIÉNES SOMOS?

ISCOT
SOLUCIONES INTEGRALES

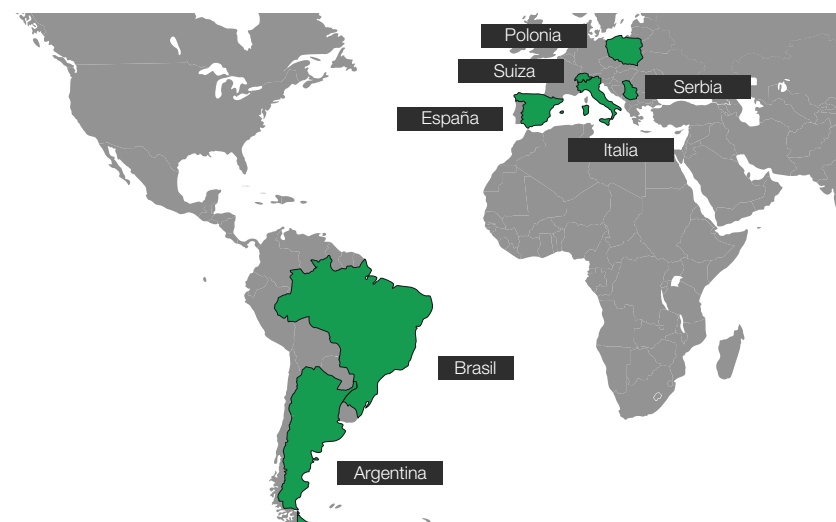
DE ITALIA A LA ARGENTINA: ***UN VIAJE DE EVOLUCIÓN***

Comenzamos nuestro recorrido en 1996 cuando desembarcamos en Argentina impulsados por la decisión de Fiat de reanudar su producción en el país. Dimos nuestros **primeros pasos realizando la limpieza técnica en la planta de Fiat en Córdoba**, un punto de partida que marcó el inicio de nuestro crecimiento.

A lo largo de **29 años protagonizamos una profunda transformación**. Lo que **nació como una empresa de limpieza, evolucionó hasta convertirse en un proveedor de Soluciones Integrales**. Hoy, desde nuestra casa matriz en Córdoba, **planificamos y gestionamos las operaciones para todo el país, posicionándonos como el socio estratégico que nuestros clientes necesitan**.

PRESENCIA MUNDIAL

Estamos presentes en **7 países**
alrededor del mundo



40

años

de experiencia
en el **Mundo**

110

millones

de euros facturados
en **2024**

5.000

colaboradores

en el **Mundo**

50+

clientes

en el **Mundo**

20+

años certificados

en ISO 9001
desde el **2001**

Más que un proveedor, **tu socio estratégico.**

Construimos relaciones de partnership a largo plazo. Nuestra meta es comprender a fondo las necesidades de cada organización para diseñar soluciones a medida que potencien su competitividad.

ENTREGAMOS
NUESTRO VALOR
A TRAVÉS DE

4 PILARES

- **Garantizamos** la excelencia y calidad con nuestro sistema de gestión **SCM - Servicio Clase Mundial.**
- **Cultivamos** una interacción cercana, anticipándonos a las **necesidades y respondiendo con agilidad.**
- **Transformamos** los desafíos en oportunidades de aprendizaje **a través de la innovación continua.**
- **Acompañamos** el crecimiento y la evolución de nuestros clientes **con un compromiso a largo plazo.**

LIDERAMOS EN EL PRESENTE: **INNOVAMOS PARA EL MAÑANA**

Prestamos servicios a más de 50 clientes en más de 10 sectores de actividad. Lideramos el sector automotriz y consolidamos nuestra presencia en industrias clave como la **metalmecánica, salud, alimenticia y educación**, con equipos técnicos y corporativos en Córdoba, Buenos Aires, San Juan y Santa Fe.

Desarrollamos soluciones para sectores estratégicos como **Oil & Gas y Minería**.

Impulsamos nuestro proceso de internacionalización con la mira puesta en **Perú y Uruguay**.



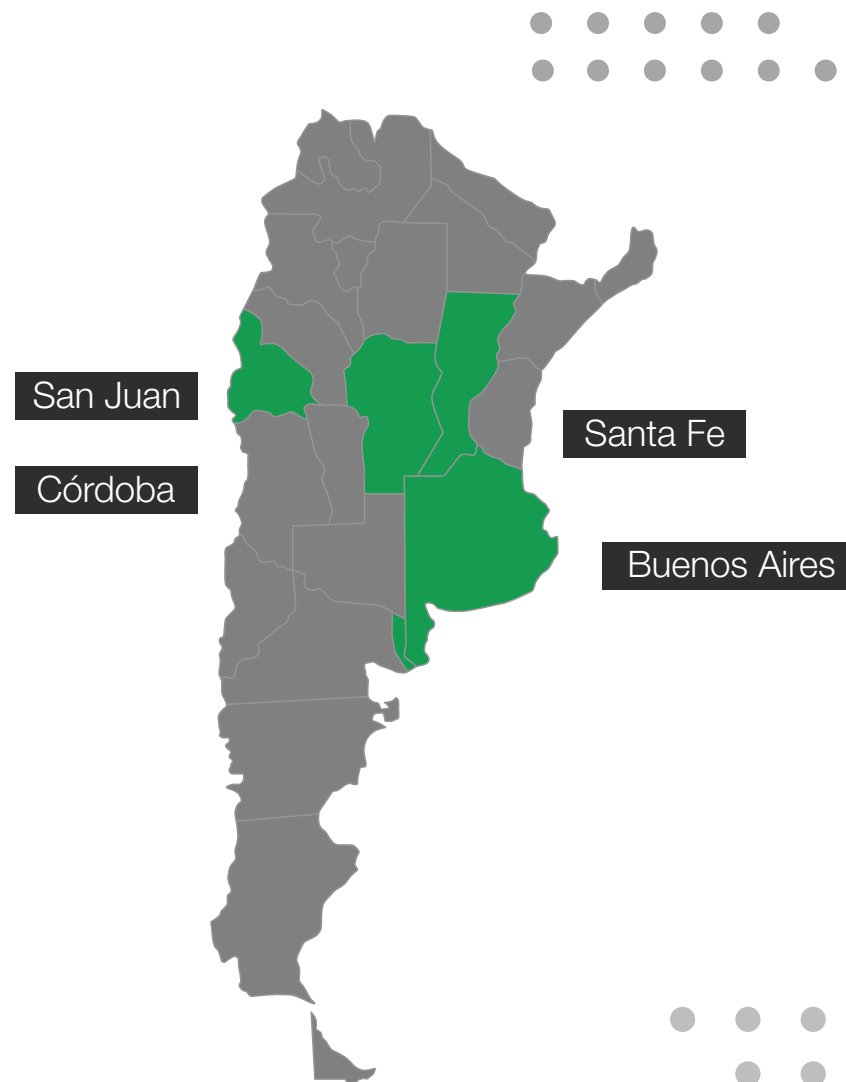
29 años operando en Argentina



1500 colaboradores en Argentina



+10 sectores con Presencia nacional



SIMPLIFICAMOS LA OPERACIÓN **DE NUESTROS CLIENTES**



Ofrecemos un amplio abanico de soluciones diseñadas para que nuestros socios puedan enfocarse en su negocio principal.

- **FACILITY MANAGEMENT**

Aseguramos la continuidad operativa de instalaciones y equipos a través de un mantenimiento proactivo que detecta fallas y oportunidades de mejora a tiempo.

- **LIMPIEZA ESPECIALIZADA**

Intervenimos en áreas industriales y hospitalarias bajo estrictos protocolos de seguridad y eficiencia, y realizamos la sanitización de espacios corporativos y comerciales.

- **SOSTENIBILIDAD Y MEDIO AMBIENTE**

Diseñamos programas de Gestión Integral de Residuos para fomentar la economía circular. Creamos y conservamos espacios verdes con criterios de sostenibilidad, realizando una gestión responsable de la poda y el compostaje.

- **SEGURIDAD Y CONTROL DE PLAGAS**

Implementamos programas integrales de control de plagas para garantizar ambientes seguros y saludables.

NUESTRO **PROPÓSITO**



Innovar en **Soluciones Integrales** contribuyendo a un paradigma sostenible.



MISIÓN:

Proponer y proveer soluciones integrales complementarias al **core-business de nuestros clientes a través de servicios de excelencia.**



VISIÓN:

Somos **líderes en soluciones integrales, sostenibles e innovadoras.**

NUESTRA **FILOSOFÍA**



Diseñamos y desarrollamos innovaciones basadas en **la eficiencia y la mejora continua, logrando ofrecer excelencia en soluciones integrales a nuestros socios.**

Concebimos **una solución integral contemplando el impacto económico, social y ambiental.**

Diseñamos nuestros procesos optimizando recursos, mitigando riesgos y generando valor compartido, apostando por los principios de la economía circular.

Entendemos el trabajo en equipo como el camino para una construcción compartida y un beneficio en común. **Consideramos a las personas como parte esencial de la mejora continua.**

Cultivamos relaciones de confianza afianzadas en el trabajo honesto, responsable y transparente. Lo hacemos con nuestros socios, la comunidad y nuestros colaboradores.

Hoy, nuestro compromiso más importante es con las generaciones futuras.

NUESTROS **VALORES**



SOSTENIBILIDAD

Compromiso con el triple impacto: Económico, Social y Ambiental, que cada una de sus acciones trae aparejada y proyecta como consecuencia en el bienestar común.



TRANSPARENCIA INTEGRAL

Trabajo responsable y honesto que permita construir relaciones de confianza, que a su vez propicie una comunicación clara y oportuna.



TRABAJO EN EQUIPO

Construcción compartida y organizada de los objetivos, procesos y acciones, como resultado de la suma y la integración de las competencias del personal para lograr beneficios comunes.



INNOVACIÓN CONSTANTE

Creatividad y flexibilidad frente a nuevos desafíos y cambios, con la mirada puesta en la construcción conjunta de un futuro mejor.



RESPECTO RECIPROCO

Consideración por las personas, valorando y reconociendo sus esfuerzos por igual.

INNOVACIÓN

En un entorno empresarial dinámico, la innovación nos permite **adaptarnos, liderar y ofrecer** soluciones que realmente respondan a las **necesidades de nuestros clientes** y del entorno en el que operamos.

Buscamos que estos valores **guíen nuestras decisiones y definan nuestra cultura**. Aspiramos a **ser un referente, construyendo un futuro alineado con nuestro propósito**.

- **MEJORA CONTINUA**

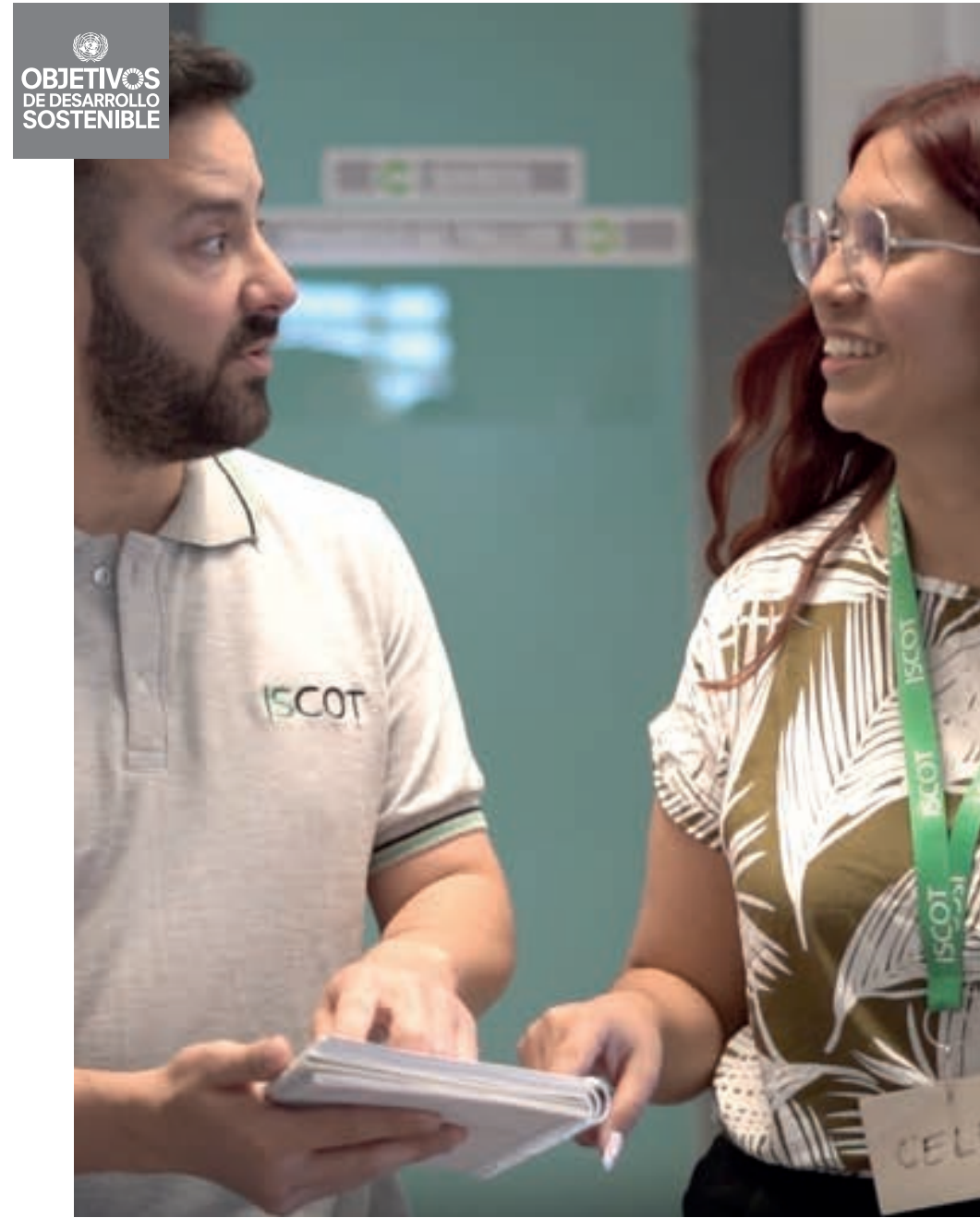
Para lograr procesos más eficientes que permiten brindar soluciones de la más alta calidad.

- **VINCULACIÓN**

Modelo de innovación abierta. Relaciones estratégicas para identificar oportunidades de co-creación.

- **TRANSFORMACIÓN**

Integración de tecnología para la digitalización y automatización de procesos clave.

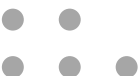


COMPROMETIDOS CON **LA SOSTENIBILIDAD** CON FOCO EN LOS CRITERIOS ASG



Desde 2023 asumimos el desafío de la **Sostenibilidad** con un enfoque integral, con el objetivo de situar los criterios ASG en el corazón de nuestro modelo de negocio. Para ello, inauguramos una célula de trabajo interdisciplinaria y diagramamos un plan estratégico alineado con los **Objetivos de Desarrollo Sostenible de la ONU**.

Estos criterios son clave en nuestros proyectos para **consolidar una gestión responsable, transparente y ética**, buscando crear una cultura interna regenerativa que nos permita medir el impacto positivo que generamos con nuestras actividades.



Ambiente

Gestionamos nuestro impacto en el **Ambiente** asumiendo un firme compromiso con el planeta a través del Cuidado del Agua, la Economía Circular y Reciclaje y la Acción Climática



Capital Humano

Potenciamos el desarrollo de nuestro **Capital Humano y Comunidad** impulsando un impacto positivo en las personas mediante el Desarrollo de Talento, la Inclusión y Diversidad y el Compromiso con la Comunidad.



Gobernanza

Aseguramos la **Integridad de nuestra operación** actuando con ética y responsabilidad a través de la Transparencia, una **Gobernanza** Responsable y la Lucha contra la Corrupción.



COMPROMETIDOS CON LOS **OBJETIVOS DE DESARROLLO SOSTENIBLE**

Entendemos que nuestro rol de socio estratégico va más allá de la gestión de servicios. **Nuestra misión se alinea con los desafíos globales de sostenibilidad, comprometiéndonos con la Agenda 2030 y los Objetivos de Desarrollo Sostenible (ODS) de Naciones Unidas.**

A través de nuestras operaciones **nos enfocamos en generar un impacto positivo en las dimensiones social, ambiental y económica.** Contribuimos directamente a la lucha contra el cambio climático y a la construcción de un futuro más sustentable.



COMPROMETIDOS CON LOS **OBJETIVOS DE DESARROLLO SOSTENIBLE**



Garantizamos la gestión sostenible del agua, promoviendo prácticas y tecnologías que aseguren su uso eficiente y minimicen el desperdicio, reafirmando nuestro compromiso con este recurso vital.



Promovemos la economía circular en nuestras operaciones, gestionando los residuos de manera eficiente y colaborando con nuestros clientes para reducir su huella de forma efectiva.



Impulsamos el desarrollo de nuestros colaboradores, fomentando un entorno laboral seguro y promoviendo el crecimiento profesional a través de la capacitación continua.



Trabajamos para mitigar nuestro impacto ambiental, implementando procesos de compostaje y reciclaje que no solo desvían residuos de los rellenos sanitarios, sino que también recuperan energía y materiales.



Fomentamos la innovación como el motor que nos impulsa a desarrollar soluciones más eficientes y sostenibles. Optimizamos nuestros procesos y adoptamos tecnologías que reducen el impacto ambiental.



Creamos alianzas estratégicas para amplificar nuestro impacto. Estamos convencidos de que la colaboración es fundamental, por lo que establecemos relaciones sólidas con empresas y organizaciones sociales para generar valor compartido y fomentar un crecimiento

LA VOZ DE **NUESTROS PÚBLICOS**

Reconocemos que nuestro impacto va más allá de nuestras operaciones, por lo que gestionamos activamente nuestra relación con nuestros grupos de interés (stakeholders). Entendemos como stakeholders a todas las personas y organizaciones que pueden afectar o ser afectadas por nuestras decisiones y actividades, y los consideramos una pieza clave en nuestra estrategia de sostenibilidad.

Para ello, identificamos y analizamos a nuestros grupos de interés, tanto internos (colaboradores, directivos) como externos (clientes, proveedores, gobierno y la comunidad). Utilizamos una matriz que nos permite clasificarlos según su nivel de influencia e interés, y a partir de allí, definimos nuestra forma de relacionarnos:

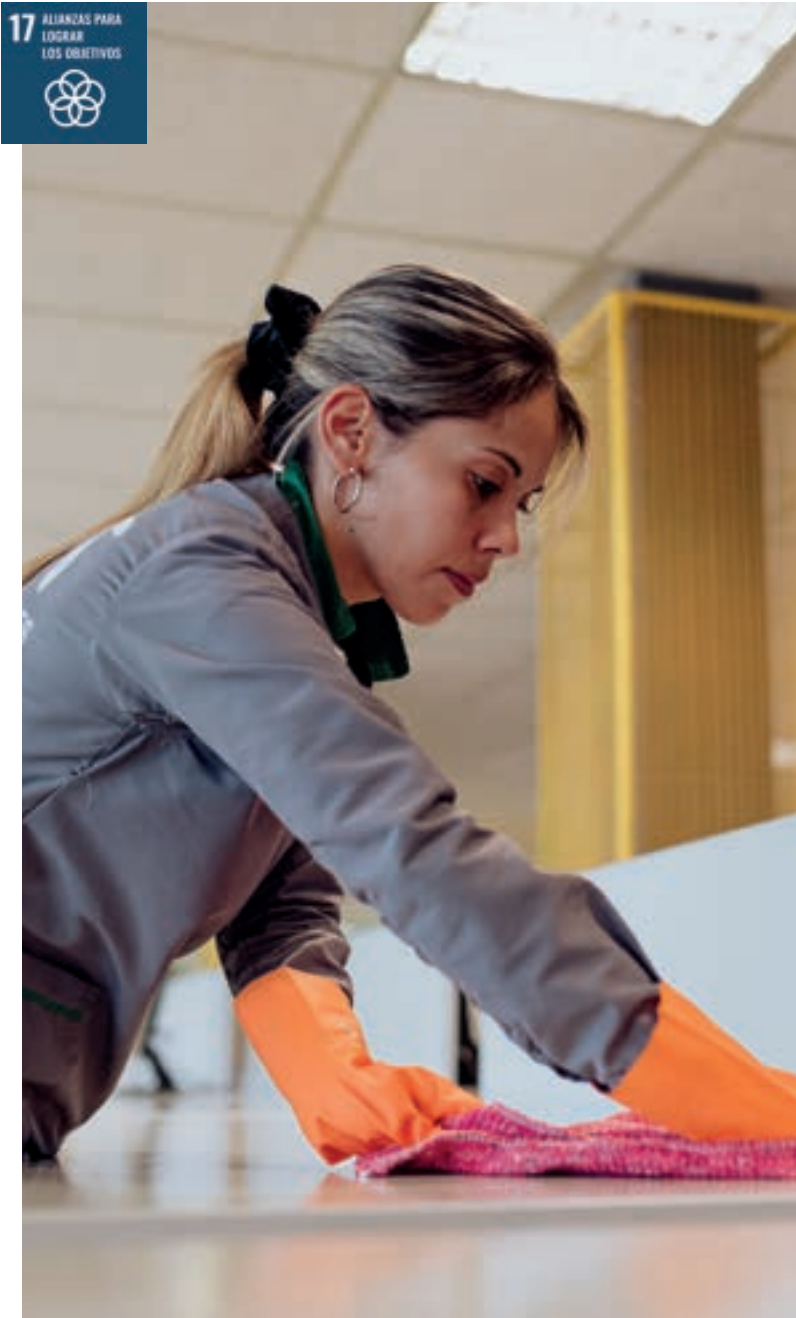
Gestionamos
de cerca a
aquellos con
alta influencia y
alto interés.

**Mantenemos
satisfechos**
a los grupos de
alta influencia,
pero bajo interés.

**Mantenemos
informados**
a quienes tienen un
alto interés, pero
baja influencia.

Monitoreamos
a los grupos de
bajo interés e
influencia.

Este enfoque estratégico nos permite construir relaciones sólidas y transparentes, asegurando que respondemos de manera adecuada a las expectativas de cada uno de nuestros grupos de interés.



LA VOZ DE ***NUESTROS PÚBLICOS***

Gestionamos activamente la voz de nuestros grupos de interés, convencidos de que escuchar sus necesidades y expectativas es fundamental para nuestro crecimiento. Mantenemos canales de comunicación abiertos y creamos espacios de diálogo para asegurar una interacción fluida y transparente.



GESTIÓN

Clientes

Realizamos evaluaciones de satisfacción y registramos y ejecutamos acciones a los reclamos y test de calidad operativos.

Proveedores

Gestionamos a través de un Portal de Proveedores y canales como correo electrónico y WhatsApp. Monitoreamos los reclamos para asegurar pagos y resolver incidencias.

Entidades gubernamentales y de control

Cumplimos las normativas legales. Mantenemos reuniones periódicas y realizamos presentaciones de informes a los organismos pertinentes.

Colaboradores

Realizamos el seguimiento a través del pago de haberes, informes de encuestas de clima laboral, y la gestión de desempeño y competencias (GDC). También a través de la comunicación interna de encuestas y reuniones con analistas de RRHH.

Directivos

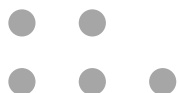
Mantenemos reuniones mensuales de indicadores y utilizamos herramientas ágiles como Power BI y ClickUp para la gestión de proyectos.

Bancos

Gestionamos a través de la calificación anual de cada banco y la comunicación directa.

Sindicatos

Realizamos el seguimiento y tratamiento de diferentes situaciones a través de reuniones de negociación.



[illegible]

NUESTRO COMPROMISO CON **LA CALIDAD Y LA CONFIANZA**



Apostamos por la excelencia en cada proceso implementando un **Sistema de Gestión Integrado** que nos permite garantizar **un servicio confiable y de máxima calidad**.

Demostramos este compromiso a través de certificaciones que avalan nuestras buenas prácticas: la **ISO 9001:2015** para la **Gestión de la Calidad**, **ISO 14001:2015** para la **Gestión Ambiental** y la **ISO 45001:2018** para la **Seguridad y Salud en el Trabajo**.

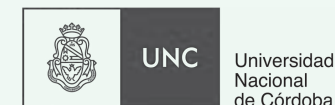
Además, reforzamos nuestro estándar con **el Sello de Calidad para Servicios Empresariales (Nivel 2)**, reafirmando nuestra promesa de ser **un socio estratégico confiable y transparente**.



NUESTRAS **ALIANZAS ESTRATÉGICAS**



Generamos alianzas y sinergias como estrategia de crecimiento permanente.



Continuamos forjando nuestro compromiso con la sostenibilidad incorporando los principios que nos identifican y consolidando nuestro liderazgo en la industria.



A wide-angle photograph of a large industrial factory interior. In the foreground, a worker wearing a green cap and a dark vest is operating a motorized vehicle, possibly a forklift or a specialized transport vehicle. The vehicle is dark-colored with a red seat. In the background, several white car chassis are visible on the assembly line, with workers attending to them. The factory has a high ceiling with a complex network of steel beams and overhead cranes. The floor is polished and reflects the overhead lights. A blue storage rack is visible on the right side of the frame.

2. IMPACTO ECONÓMICO

INVERSIÓN PARA UN ***FUTURO SOSTENIBLE***



Nuestras inversiones reflejan un fuerte compromiso con la modernización de nuestras operaciones, el fortalecimiento de nuestra infraestructura y la innovación tecnológica, sentando las bases para un crecimiento económico sostenible.

43%

Rodados

La mayor inversión fue destinada a la renovación y modernización de nuestra flota, mejorando la eficiencia y seguridad logística

20%

Infraestructura

Una inversión significativa en mejorar nuestras instalaciones, incluyendo proyectos clave de sostenibilidad.

12%

Software

Fuerte apuesta por la digitalización para optimizar procesos y mejorar la toma de decisiones.

11%

Maquinarias

Actualización de equipos para potenciar la productividad y la seguridad de nuestros colaboradores.

4%

Hardware

Renovación de la infraestructura tecnológica que soporta nuestras operaciones.

Más de **\$258 millones invertidos** en **2024 • 2025**



FOCO EN SOSTENIBILIDAD ***GENERACIÓN DISTRIBUIDA***

Dimos un paso decisivo hacia la sostenibilidad energética. Invertimos **\$20,116,337** en la instalación de paneles solares para abastecernos de energía limpia, reducir nuestra huella de carbono y fortalecer nuestra independencia de la red eléctrica.

**Logramos un ahorro significativo
en costos de energía que nos hace
más competitivos.**



A man in full protective gear, including a green cap with the ISCOT logo, large headphones, sunglasses, and a heavy-duty olive green jumpsuit, is using a brush cutter on a grassy field. The background shows a cloudy sky, a fence, and some industrial buildings.

3. IMPACTO AMBIENTAL

Trabajando en la **sostenibilidad** del planeta

ISCOT
SOLUCIONES INTEGRALES

COMPROMISO CON LA LUCHA **CONTRA EL** **CAMBIO CLIMÁTICO**

Ser un **Socio Estratégico** para el **desarrollo sostenible de nuestros clientes y de la sociedad**. Reconocer que la protección del medio ambiente no es solo una responsabilidad sino una pieza central de nuestra misión y un pilar fundamental para el futuro. Por ello, asumir un compromiso firme y proactivo con la sostenibilidad en todas nuestras operaciones.



POLÍTICA DE **CALIDAD, SEGURIDAD, SALUD OCUPACIONAL Y MEDIO AMBIENTE**



Nos comprometemos a **brindar servicios a nuestros clientes en cumplimiento con los siguientes principios:**

Satisfacer las **necesidades y expectativas** de nuestros clientes, recursos humanos, accionistas, directivos y el conjunto de la comunidad en la que opera.

Cumplir la legislación vigente y otros requisitos que la organización suscriba.

Proporcionar condiciones de **trabajo seguras y saludables**, eliminando peligros con la prevención de lesiones y reduciendo riesgos de deterioro de la salud relacionados con el trabajo.

Contribuir al desarrollo **profesional y al compromiso** de las personas para **brindar un servicio de excelencia, de manera segura y respetando el medio ambiente.**

Promover la **optimización de los procesos** y la **mejora continua** de los sistemas de gestión, con la consulta y participación de sus colaboradores.

PLAN DE **ACCIÓN CLIMÁTICA**



Marcamos un hito fundamental en nuestro camino hacia la sostenibilidad. A partir de este 2025, **cuantificamos por primera vez nuestro impacto sobre el cambio climático a través del cálculo de la Huella de Carbono para todos nuestros centros y operaciones.**

Esta primera medición nos permite identificar nuestras emisiones de **Gases de Efecto Invernadero (GEI)** mediante un inventario de alcance 1, 2 y 3, estableciendo una línea de base clara para nuestros futuros planes de acción.

Para la valoración de los correspondientes Factores de Emisión, utilizamos las directrices de las siguientes organizaciones:



COMPROMISO CON LA LUCHA CONTRA ***EL*** ***CAMBIO CLIMÁTICO***

Este primer **Reporte de Gases de Efecto Invernadero (GEIs)** se erige como un instrumento crucial en la **transición ambiental** de **ISCOT**.

Es fundamental **avanzar hacia el camino de la neutralidad de carbono**, establecer las medidas precisas para reducir las emisiones año a año y compensar las remanentes.



ISCOT
SOLUCIONES INTEGRALES

HUELLA *DE CARBONO*

Con este primer análisis de **Huella de Carbono** transmitimos conciencia y trazabilidad, buscando gestionar de manera correcta nuestras **emisiones de CO2**, demostrando que el accionar empieza por uno mismo y marcando un camino que lleve hacia una mejora continua velando por el bienestar del ambiente.



4953,88 TN CO2E

ALCANCE 1

2.68%

Combustión fija | Combustión
Movil | Refrigerantes

ALCANCE 2

0.12%

Energía

ALCANCE 3

97%

Residuos | Insumos | Viajes |
Desplazamientos | In itinere

PLAN DE **ACCIÓN CLIMÁTICA**

Nos comprometemos a alcanzar un estado de emisiones netas cero de gases de efecto invernadero (GEI) para tener un impacto climático neutral al 2050, siguiendo los principios de la iniciativa de Objetivos Basados en la Ciencia (SBTi).

Para lograrlo, adoptaremos objetivos con una reducción lineal anual mínima del 5% para nuestras emisiones de alcance 1 y 2, y del 7% para las de alcance 3, con el fin de alinear nuestro total de emisiones con la meta de limitar el calentamiento global a 1,5°C.



United Nations
Global Compact



SCIENCE
BASED
TARGETS

DRIVING AMBITIOUS CORPORATE CLIMATE ACTION

PLAN DE **MITIGACIÓN** *ENERGÍA SOLAR FOTOVOLTAICA.*

Avanzamos con firmeza en nuestro **plan de descarbonización**. Damos un paso concreto con la implementación de nuestro **sistema de energía solar fotovoltaica** en nuestra Casa Matriz de Córdoba, un hito que evidencia nuestra transición hacia fuentes de energía renovables.

Con la instalación de los 26 paneles bifocales se generaron hasta **Julio 2025** una potencia de **5,09754 Kw**. Con esta acción, disminuimos la dependencia de combustibles fósiles, reduciendo su consumo en un **40%** aproximadamente.



ISCOT
sostenible

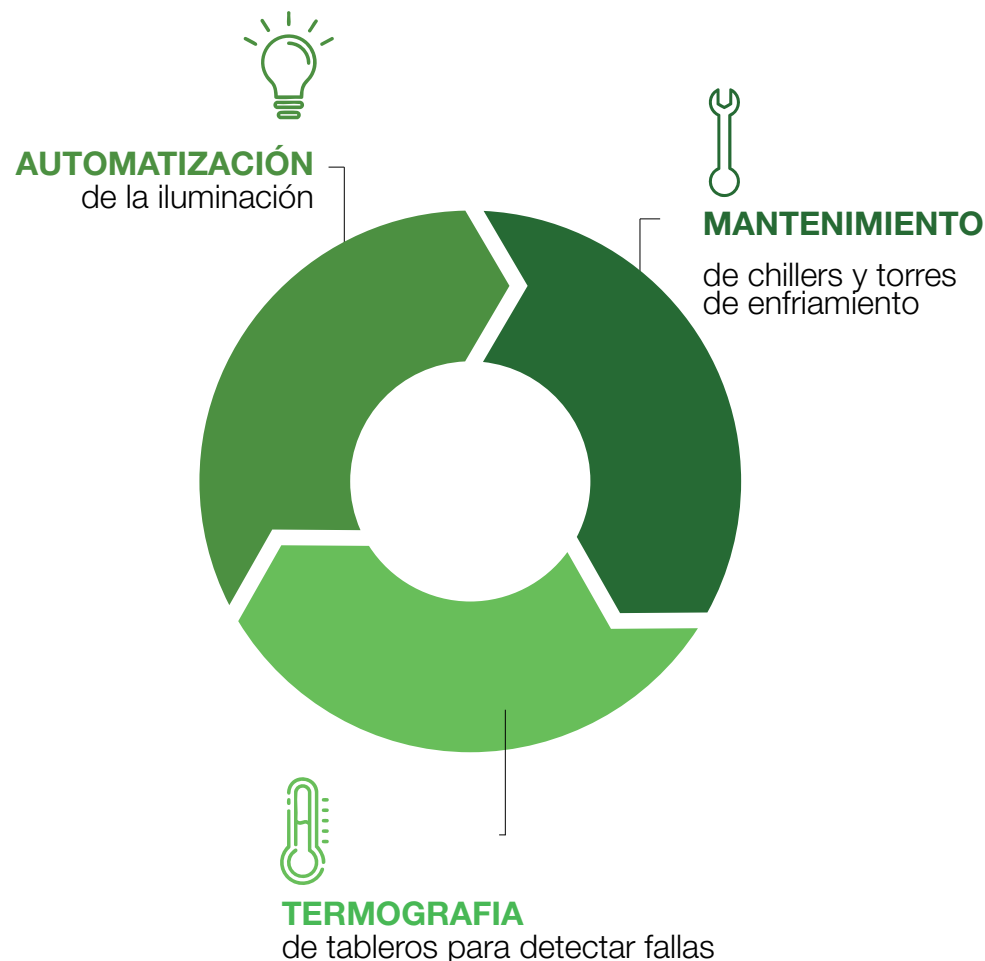
ECOVATIO

PLAN DE **MITIGACIÓN**

NUESTRO PLAN EFICIENCIA ENERGÉTICA

Implementamos un Plan de Eficiencia Energética con un objetivo claro: que la **energía no se desperdicie**. Realizamos **mantenimientos eficientes** que mejoran el **rendimiento y reducen el consumo de recursos finitos** en una amplia gama de sistemas, desde **instalaciones eléctricas y frigoríficas** hasta **líneas de vida, rooftops y subestaciones**.

Creemos firmemente que cada sistema que funciona bien, hace un uso eficiente de la energía.



PLAN DE **COMPENSACIÓN**

Asumimos nuestra responsabilidad en la lucha contra el cambio climático, y por eso, llevamos adelante un **plan de reforestación** como **acción directa para la compensación de nuestra huella de carbono**. Entendemos que medir nuestro impacto es solo el primer paso.

Nos comprometemos a **devolverle a la naturaleza** lo que tomamos de ella. A través de la plantación de árboles nativos, no solo buscamos capturar las emisiones de CO2 generadas por nuestras operaciones, sino también contribuir a la **restauración de ecosistemas locales, fomentar la biodiversidad y proteger las fuentes de agua**.

Creemos que esta acción es un legado para las generaciones futuras y una muestra tangible de nuestro compromiso con un paradigma sostenible.



PROGRAMA *OFICINA VERDE*

Impulsamos el programa **Oficina Verde** para limitar el uso de recursos y reducir los desechos en nuestros espacios de trabajo. Promovemos una cultura de sostenibilidad entre nuestros colaboradores a través de cinco ejes clave: **la gestión consciente del agua y la energía, la correcta gestión de residuos, la implementación de un plan paperless y el fomento de la salud y el bienestar, involucrándonos como agentes de cambio que velan por el cuidado de nuestro entorno.**



ISCOT
SOLUCIONES INTEGRALES

OFICINA **VERDE**

NUESTRA GESTIÓN DEL **AGUA**

Implementamos un **Protocolo de Uso Responsable del Agua** con el que promovemos prácticas concretas para optimizar su consumo en nuestras tareas diarias.



Identificamos alto consumo



Optimizamos el uso de productos



Prevenimos fugas (30 L/día)



Regulamos reutilización (lluvia, termos)



Promovemos limpiezas en seco



OFICINA **VERDE**



• **PAPERLESS**

Impulsamos un **Plan Paperless** para **reducir el consumo de papel en nuestras oficinas. Fomentamos una cultura de consumo consciente, incentivando la lectura en pantalla y priorizando el uso de la impresión a doble faz solo cuando es indispensable.**

Recordamos que **cada hoja consume** valiosos recursos como **agua, energía y árboles.**



• **GESTIÓN ENERGÉTICA**

Trabajamos con el firme compromiso de que "la energía que no se desperdicia es la más eficiente". Implementamos un plan de gestión energética enfocado en nuestras oficinas, con el objetivo de optimizar el consumo y mejorar el rendimiento de nuestros equipos. Impulsamos la automatización de la iluminación para un uso inteligente de la luz y mantenimiento preventivo de los sistemas de aire acondicionado y equipos de climatización, asegurando su eficiencia.

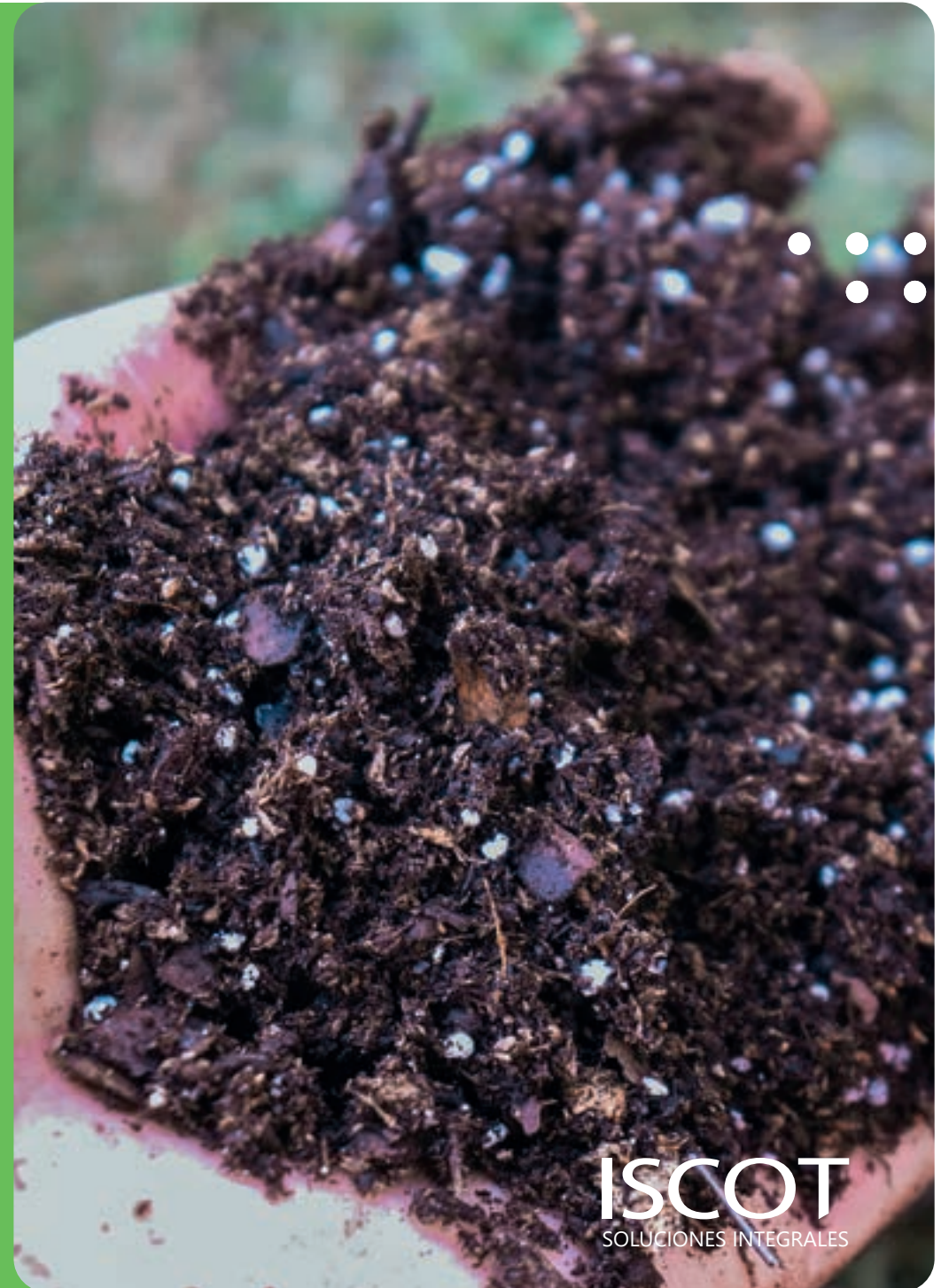


La economía circular apunta a limitar el uso de recursos y reducir los desechos.

Poniendo fin a una economía lineal, donde se vela por el exceso de consumo, apostando al uso y desecho.

Queremos promover una cultura de reducción, reuso y reciclaje entre todos los colaboradores y clientes, involucrándonos con agentes de cambio que velan por el bienestar social y ambiental.

Trabajamos junto a distintas organizaciones para tener una gestión adecuada de nuestros recursos, para tener el menor impacto posible y el mayor control posible de nuestros recursos.



GESTIÓN DE *RESIDUOS*

Gestionamos activamente los residuos generados en nuestras operaciones internas, impulsando un enfoque claro en la economía circular. Entendemos que la correcta separación es fundamental para minimizar nuestro impacto ambiental.

Fomentamos la clasificación en origen:



lo **orgánico** a **compostaje**



lo **limpio y seco** se destina
a **reciclaje**



y **el resto** a **disposición final**.

Promovemos también la limpieza de envases, como las bandejas de plástico, para asegurar su recuperación y evitar que terminen en rellenos sanitarios.

RESULTADOS DE *NUESTROS SERVICIOS*



RESULTADOS DE **NUESTROS SERVICIOS**

Medimos **la gestión a nuestros clientes** registrando la cantidad de material reciclables que son evitados de enterramiento.



IMPULSANDO LA ***ECONOMIA REGENERATIVA***

Marcamos **un nuevo hito en nuestro compromiso ambiental al iniciar en 2025 nuestra alianza con Terra Compostaje**, con quienes fortalecemos la gestión responsable de residuos orgánicos. A través de esta colaboración, **transformamos los restos de comida en abono de alta calidad, logrando recuperar 2.776 kg entre mayo y agosto, evitando que terminen en rellenos sanitarios y reduciendo emisiones.**

Finalmente, cerramos el ciclo de manera virtuosa: **con el compost Terra produce nuevos árboles nativos y nos entrega un árbol por cada contenedor tratado beneficiando directamente al medio ambiente y a la sociedad.**

Creemos que esta acción **es un legado para las generaciones futuras y una muestra tangible de nuestro compromiso con un paradigma sostenible.**



terra
Compostaje Regenerativo



CIRCULARIDAD CON **IMPACTO EN LA COMUNIDAD**

Impulsamos una alianza con la **Asociación Civil Las Omas** para generar un doble impacto: social y ambiental. A través de esta colaboración, **recuperamos los uniformes en desuso de nuestros colaboradores y colaboradoras** y los transformamos en una oportunidad de desarrollo para **mujeres en situación de vulnerabilidad en Chacra de la Merced**.

Mediante un circuito interno, gestionamos la recolección de **952 prendas**, que en los talleres textiles de la asociación se convirtieron en **100 nuqueras y 40 materas**. Con esta acción, reducimos residuos textiles, fomentamos la economía circular y acompañamos el desarrollo de mujeres emprendedoras.



Reafirmamos nuestro compromiso con el ambiente como eje central de nuestra misión.

Entendemos que la sostenibilidad no es un objetivo aislado, sino la base sobre la cual debemos construir cada acción y cada decisión.

Asumimos la responsabilidad de integrar prácticas que protejan los recursos naturales, reduzcan los impactos negativos y potencien un desarrollo más equilibrado.

Con esta convicción, nos proponemos avanzar con firmeza hacia un futuro en el que la rentabilidad, el bienestar social y el cuidado del planeta convivan en armonía, consolidando nuestra identidad como socios estratégicos del desarrollo sostenible.





ISCOT
SOLUCIONES INTEGRALES
Excelencia siempre.

4. IMPACTO SOCIAL

ISCOT
SOLUCIONES INTEGRALES

CREANDO VALOR SOCIAL

PROGRAMA VOLUNTARIADO CORPORATIVO



En **2025**, dimos un paso fundamental para potenciar nuestro impacto social al estructurar formalmente nuestro **Programa de Voluntariado Corporativo (PVC)**. A partir de ahora, esta iniciativa es la **herramienta estratégica con la que canalizamos el talento** y la energía de nuestros colaboradores y colaboradoras para generar un **impacto positivo y medible** en la comunidad y el planeta.



CREANDO VALOR SOCIAL *PROGRAMAS E INICIATIVAS*

Potenciamos nuestro impacto social al colaborar con actores clave del sector público, privado y social. Nos unimos para abordar áreas de valor estratégico, impulsando una estrategia de inversión social que nos permite ser parte activa de las soluciones.

Nuestro compromiso va más allá: nos inspira contribuir a las necesidades de nuestra comunidad, especialmente aquellas vinculadas con la formación y la creación de empleo local. Por ello, canalizamos nuestros programas e iniciativas sociales a través de tres ejes fundamentales que nos permiten generar un impacto tangible.



CREANDO VALOR SOCIAL

NUESTROS EJES DE ACCIÓN



INSERCIÓN Y HABILIDADES PARA LA VIDA LABORAL

Impulsamos la formación y la creación de empleo local, brindando herramientas y oportunidades para el desarrollo profesional y personal en nuestras comunidades.



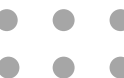
ACOMPañAMIENTO A ESTUDIANTES Y VOLUNTARIADO

Acompañamos el crecimiento de estudiantes a través de programas de apoyo y fomentamos la participación activa de nuestros colaboradores mediante iniciativas de voluntariado.



DIVERSIDAD, EQUIDAD E INCLUSIÓN

Desarrollamos un proyecto dedicado a promover la diversidad y la inclusión, valorando las diferentes perspectivas en nuestros equipos y en la sociedad.



INSERCIÓN Y HABILIDADES *PARA LA VIDA LABORAL*

Impulsamos una alianza junto a la **Fundación Renault** para llevar adelante nuestro **3° Taller de Inserción Laboral en el Parque Educativo Sur**. A través de esta iniciativa, fortalecemos el vínculo con la comunidad y brindamos herramientas prácticas y motivacionales a los vecinos para mejorar sus oportunidades de acceso al empleo.

Desarrollamos talleres presenciales que incluyen **módulos de autoconocimiento, armado de CV, estrategias de búsqueda laboral y simulacros de entrevistas**. Al finalizar, ofrecemos a los participantes la posibilidad de formar parte de nuestros procesos de selección, generando un puente directo entre la capacitación y el empleo real.

Esta iniciativa ya muestra grandes resultados. En la segunda edición, de los **20 asistentes**, incorporamos a **7 nuevos colaboradores** que hoy forman parte de nuestra nómina efectiva. Ya estamos trabajando en la tercera edición del taller, reafirmando nuestro compromiso de potenciar las habilidades y competencias de la comunidad para generar un impacto directo en la empleabilidad local.



**Renault
Group
Fundación
Argentina**

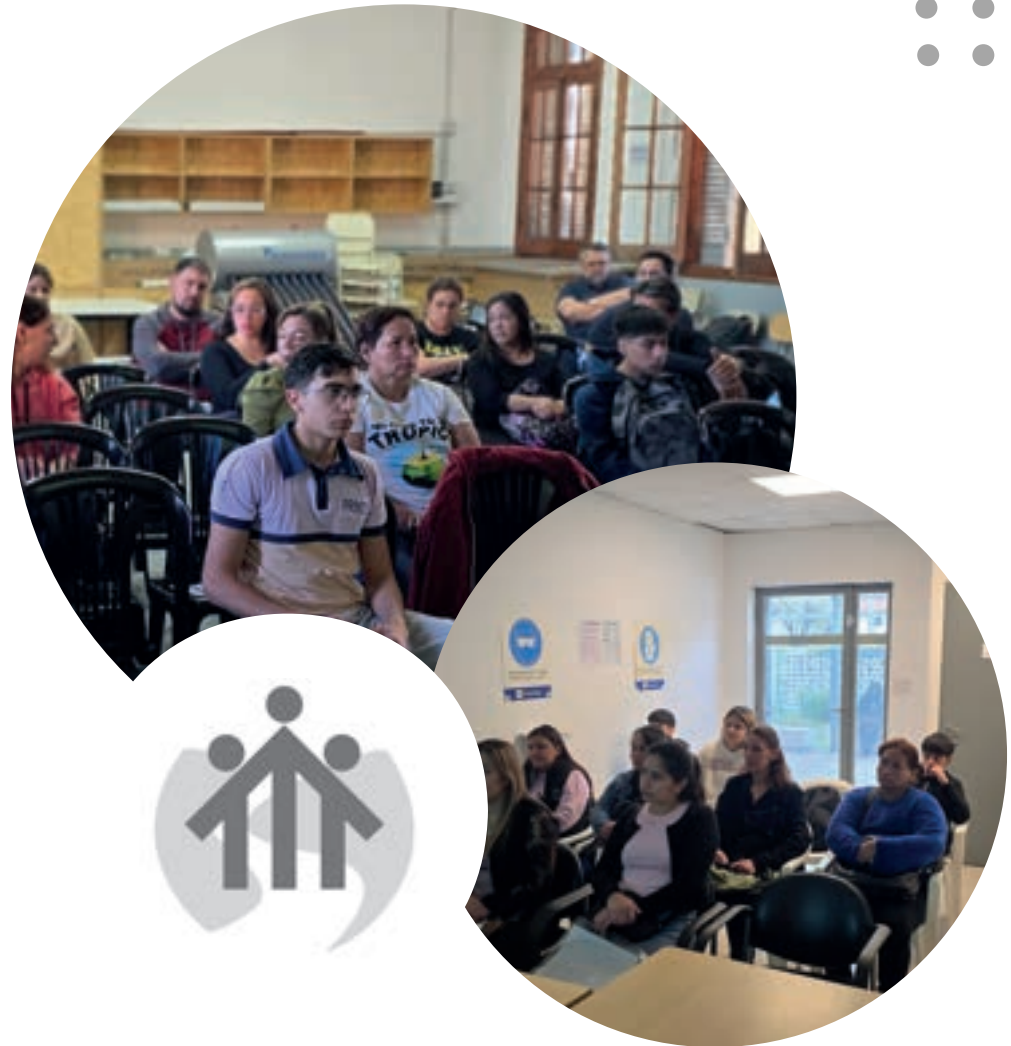


INSERCIÓN Y HABILIDADES *PARA LA VIDA LABORAL*

Establecimos una alianza con el Centro de Formación Profesional San Juan Bosco para fomentar la capacitación y la empleabilidad.

A través de este convenio, generamos un doble impacto: ofrecemos a jóvenes y adultos de sectores vulnerables un **canal de inserción laboral** y al mismo tiempo, brindamos a nuestros colaboradores la oportunidad de desarrollar nuevas **habilidades técnicas**.

Impulsamos esta colaboración ofreciendo a los egresados del centro participación preferencial en nuestros procesos de selección y dictando talleres de inserción laboral para sus estudiantes. A su vez, gestionamos cupos gratuitos para que nuestro personal se **capacite en cursos de formación técnica, como electricidad, soldadura e informática**, potenciando su crecimiento dentro de la empresa.



INSERCIÓN Y HABILIDADES *PARA LA VIDA LABORAL*

Nos sumamos a la Escuela de **Empleabilidad Cura Brochero** para fortalecer la formación y la inserción laboral. A través de esta alianza, participamos en su taller de formación y brindamos a los inscriptos la posibilidad de contratación en nuestros equipos.

En agosto, nos reunimos con sus directivos para coordinar las primeras acciones y comenzamos a receptor los **primeros currículums para incorporarlos a nuestros procesos de selección**. Este proyecto se encuentra actualmente en curso con el objetivo de seguir generando oportunidades concretas de empleo.



ESCUELA DE EMPLEABILIDAD
CURA BROCHERO



INSERCIÓN Y HABILIDADES **PARA LA VIDA LABORAL**

PROGRAMA **IMPULSO ISCOT**

Extendemos nuestro compromiso con la formación para el empleo a los más jóvenes creando el programa **"Impulso Iscot"**.

En esta misma línea, generamos una alianza con **el colegio técnico IPET 250** para **acompañar a los estudiantes del último año en su transición desde el ámbito educativo hacia el mundo laboral.**

A través de esta iniciativa, facilitamos **talleres de inserción laboral con temáticas clave como autoconocimiento, armado de CV y preparación para entrevistas.** Además, **fortalecemos sus habilidades blandas mediante dinámicas grupales, generando un impacto positivo en la motivación y seguridad de los futuros egresados.**

Con este proyecto, que **llevaremos a cabo entre octubre y noviembre,** reafirmamos nuestro rol como un actor comprometido con el desarrollo de la comunidad



ACOMPañAMIENTO A *ESTUDIANTES Y VOLUNTARIADO*

Mantenemos un convenio activo con la **Fundación FONBEC (Fondo de Becas para la Educación)** a fin de promover la igualdad de oportunidades educativas. A través de esta alianza, realizamos aportes económicos mensuales destinados a financiar los estudios de niños, niñas y jóvenes de nivel primario, secundario o universitario, contribuyendo a solventar gastos de materiales, transporte y otros recursos necesarios para su formación.

Actualmente, acompañamos a 6 estudiantes en su trayectoria académica, a quienes la fundación realiza un seguimiento personalizado y nos comparte informes periódicos sobre su progreso. Este programa nos permite generar oportunidades reales de desarrollo personal y profesional en la comunidad, mientras fortalecemos nuestro compromiso social. Como un próximo paso, evaluamos la posibilidad de ampliar el alcance del programa en 2026, incorporando también a hijos de nuestros colaboradores.

Dentro de nuestro programa de becas en alianza con FONBEC, apoyamos a estudiantes de diversas instituciones de alto nivel en Córdoba. Las principales casas de estudio involucradas son:



INSERCIÓN Y HABILIDADES **PARA LA VIDA LABORAL**

Nos vinculamos con el Programa Córdoba Mejora con el propósito de acercar a los jóvenes al mundo laboral a través de charlas, testimonios y experiencias directas dentro de nuestra empresa. Buscamos generar un espacio de inspiración y aprendizaje mutuo, conectando a los estudiantes que están próximos a egresar con el funcionamiento real de una compañía.

A través de esta alianza, tenemos previsto realizar visitas a centros educativos donde nuestros colaboradores puedan compartir sus experiencias y abrir las puertas de nuestra casa para que los jóvenes conozcan nuestras instalaciones y procesos. A su vez, buscamos fomentar el voluntariado corporativo, queremos conformar un equipo que participe activamente en las charlas y acompañe a los estudiantes, reforzando así nuestro compromiso con la formación y el desarrollo de la comunidad.



DIVERSIDAD, EQUIDAD *E INCLUSIÓN*



Proyectamos para 2026 la consolidación y profundización de **nuestro Programa de Diversidad, Equidad e Inclusión**, expandiendo la mesa de diálogo iniciada para el diseño de nuevas acciones estratégicas. **El enfoque estará puesto en fortalecer alianzas y desarrollar iniciativas que nos permitan seguir construyendo un entorno de trabajo más justo, representativo y seguro para todos nuestros colaboradores.**

Buscaremos fortalecer nuestro impacto a través de las siguientes líneas de acción:

- **Promoveremos** activamente la inclusión social y laboral de personas pertenecientes a colectivos en situación de vulnerabilidad, estableciendo sinergias con organizaciones especializadas de la sociedad civil.
- **Impulsaremos** la empleabilidad y el desarrollo profesional de personas con discapacidad, generando oportunidades reales y adaptando nuestros entornos para garantizar su plena integración.
- **Ampliaremos** nuestra red de apoyo interna, ofreciendo recursos, herramientas y espacios de contención para nuestros colaboradores y sus grupos familiares ante diversas necesidades personales y de cuidado.
- **Continuaremos** fomentando una cultura de equidad y respeto por la diversidad en todas sus formas, incluyendo la identidad





VOCES *QUE SÍ*

Desarrollamos "**Voces que Sí**", un ciclo de charlas corporativo **diseñado para abrir espacios de conversación que inspiren y visibilicen temas clave vinculados al desarrollo sostenible, la cultura organizacional y el impacto social. Promovemos a través de este formato la reflexión y el aprendizaje colectivo, fomentando el diálogo entre actores del sector privado, la academia y la comunidad.**

Gestionamos **la primera edición en marzo de 2024**, titulada "**El rol de la mujer en el liderazgo corporativo**", donde reunimos a mujeres referentes para compartir experiencias y reflexionar sobre la importancia de culturas organizacionales más equitativas. Enmarcamos esta iniciativa dentro del eje de Capital Humano y Comunidad de nuestro plan de sostenibilidad, reforzando el propósito de generar impacto social positivo y transformación cultural. Proyectamos continuar el ciclo abordando futuras temáticas ligadas a la sostenibilidad, la innovación y el desarrollo humano.





5. COLABORADORES

Este foco en las personas reafirma nuestro compromiso como uno de los pilares fundamentales en la estrategia de sustentabilidad.



ISCOT
SOLUCIONES INTEGRALES

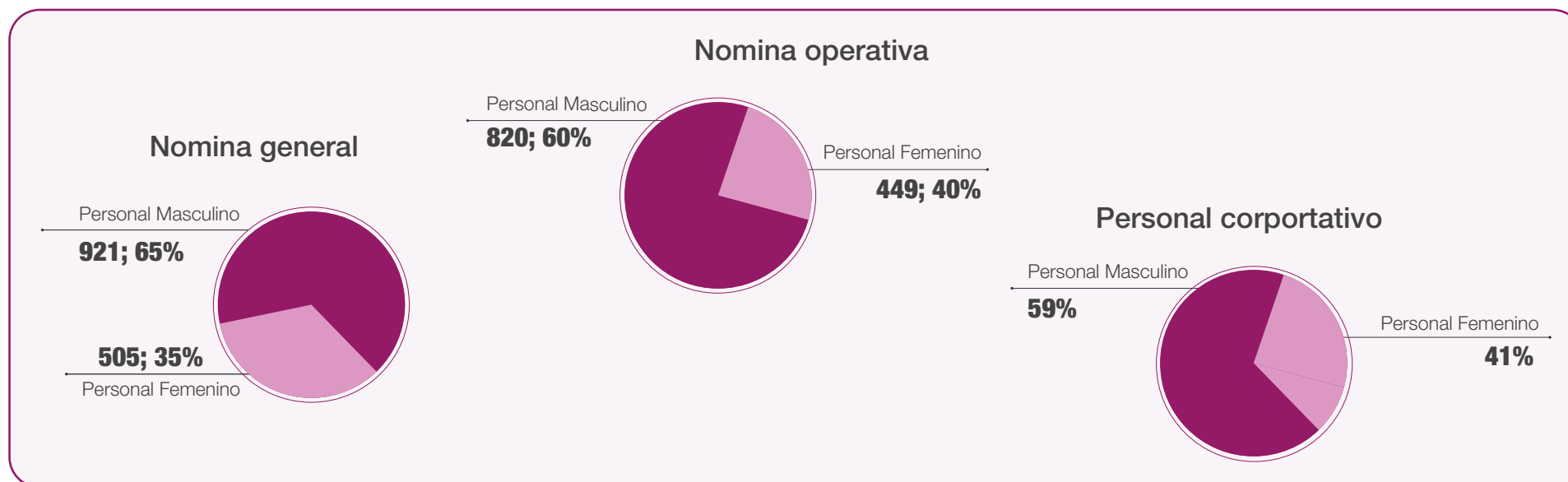
COMPOSICIÓN DE ***NUESTROS COLABORADORES***



Creemos en el **talento** como el motor de nuestra organización y fomentamos un entorno de trabajo que valora la diversidad en todos sus niveles. Somos un equipo compuesto por **1.426 colaboradores** cuyo **compromiso y profesionalismo** son la base de nuestro crecimiento.

Analizamos nuestra estructura para asegurar un **desarrollo equitativo**. Del total de nuestra nómina, **505 son mujeres y 921 son hombres**. Esta distribución se extiende a nuestras distintas áreas de trabajo, desde los puestos operativos hasta los roles corporativos.

En el corazón de nuestras operaciones, donde contamos con **1.269 colaboradores, 449 son mujeres**. En nuestra estructura corporativa, compuesta por **157 personas**, la presencia femenina es de **64 colaboradoras**. Seguimos trabajando para promover la igualdad de oportunidades y un ambiente inclusivo en cada rincón de la empresa.



NUESTRO PROCESO DE **GESTIÓN DE COMPETENCIAS**

Impulsamos un proceso anual de **Gestión de Competencias** para evaluar y potenciar el desarrollo de nuestros equipos. Creemos que esta herramienta es fundamental para acompañar el **crecimiento profesional** de nuestros colaboradores y asegurar la excelencia en nuestras operaciones.

En el período 2023-2024, evaluamos a todo el personal operativo efectivo con más de seis meses de antigüedad, abarcando los puestos de **Operario de Limpieza** (Civil, Hospitalaria e Industrial) y **Encargado Operativo**. Para hacerlo más dinámico y práctico, unificamos el proceso en un solo formulario de Microsoft, lo que facilitó el feedback y el seguimiento por parte de los líderes de cada equipo.



Orientación al cliente



SCM



Manipulación y clasificación de residuos



Trabajo en equipo



NUESTRO PROCESO DE ***GESTIÓN DE COMPETENCIAS***

Alcanzamos una participación del **81,17%** en nuestro proceso de **Gestión de Competencias**, evaluando a **961 colaboradores de un total de 1.128 en los puestos de Operario y Encargado Operativo**. Este resultado no solo supera la participación de años anteriores, sino que también refleja el compromiso de nuestros equipos con la mejora continua.

El análisis detallado nos permite identificar fortalezas y oportunidades específicas en cada centro de costo. Observamos que las competencias transversales, como el trabajo en equipo y el compromiso, muestran un desempeño sólido en la mayoría de los servicios. A su vez, la evaluación de competencias técnicas, como el manejo de maquinaria específica, nos brinda información valiosa para diseñar planes de capacitación a medida, asegurando que cada equipo alcance el nivel de desempeño requerido y fortaleciendo así la calidad de nuestro servicio.



81.17%
porcentaje
total evaluado



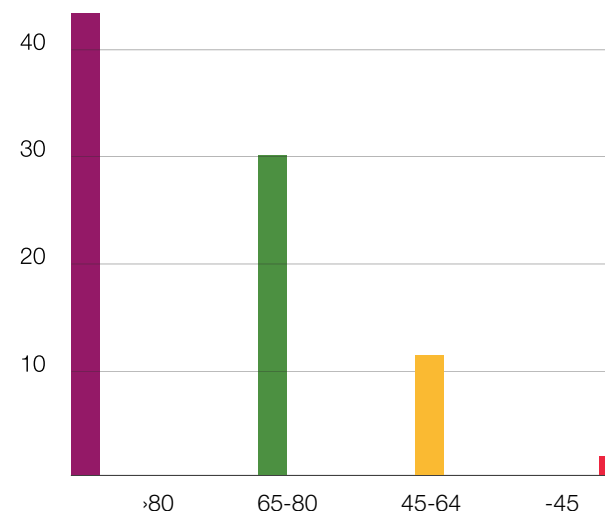
961/1128
operarios y
encargados
evaluados

39.60% de los evaluados **se encuentran por encima del nivel requerido en competencias.**

29.56% cumple con el nivel requerido del 80%.

11.57% de los evaluados **se encuentran por encima del nivel requerido** entre un 45% y un 60%.

0.42% son aquellas **personas que obtuvieron menos del 45%.**



CULTURA DE **BIENESTAR**

Creemos firmemente que el bienestar de las personas es el pilar fundamental para alcanzar su máximo potencial. Por esta razón, integramos una cultura de desarrollo y cuidado en cada uno de los sitios de trabajo donde estamos presentes, convencidos de que un colaborador que se siente cuidado fortalece su sentido de pertenencia, compromiso y motivación.

Fomentamos un ambiente que se refleja en la cercanía, la empatía, el desarrollo profesional y la comunicación productiva. Reconocemos que el rol de cada líder es clave para replicar nuestros lineamientos de convivencia y cuidado, y garantizamos una estructura salarial equitativa y transparente para reconocer el compromiso de nuestro equipo.

El bienestar es un proceso dinámico y medible. Gestionamos y monitoreamos constantemente nuestro ambiente laboral para asegurar la mejora continua.

Nuestros Resultados:

2.5% Rotación anual **4.5%** Ausentismo anual

NUESTRAS HERRAMIENTAS:

ENCUESTAS DE CLIMA INTERNO: Utilizamos esta herramienta fundamental para monitorear nuestro rumbo y tomar decisiones basadas en datos que mejoren la satisfacción de nuestros colaboradores.



CULTURA DE **BIENESTAR**

En el marco de nuestro programa Oficina Verde, extendemos nuestro compromiso al pilar de Salud y Bienestar, convencidos de que cuidar a nuestros equipos es fundamental para un entorno de trabajo sostenible. Por ello, llevamos adelante un cronograma activo de talleres, capacitaciones e iniciativas diseñadas para brindar herramientas que mejoren la calidad de vida de nuestros colaboradores, tanto dentro como fuera del ámbito laboral.

Para lograrlo, nuestro programa aborda un amplio abanico de temáticas:

- **Salud Física y Nutrición:** Talleres sobre el "Plato Saludable", formación en ergonomía y rutinas de movilidad anti-sedentarismo.
- **Bienestar Emocional:** Charlas sobre manejo del estrés y gestión de las emociones.
- **Prevención y Cuidado:** Campañas de concientización (cáncer de mama, donación de sangre) y consejos para cuidarse en distintas épocas del año.
- **Comunidad e Integración:** Iniciativas para compartir pasiones y deportes, conocer a las mascotas del equipo, celebrar el mes de las infancias y crear playlists colaborativas.



NUESTRO PROGRAMA ***DE BENEFICIOS***

Creemos que cada persona que forma parte de nuestra organización es clave para el éxito. Por eso, diseñamos un **Programa de Beneficios** con el objetivo de promover un excelente **clima laboral** y reconocer la valiosa contribución de nuestros colaboradores.

Nos esforzamos en ofrecer una propuesta de valor que acompañe a nuestros equipos en su **crecimiento personal y profesional**. A través de este programa, buscamos mejorar la calidad de vida, fomentar el equilibrio entre el trabajo y el tiempo personal, y fortalecer el sentido de pertenencia en nuestra comunidad.



NUESTROS **BENEFICIOS**

Ofrecemos un conjunto de beneficios pensados para cada etapa de la vida de nuestros colaboradores.



Para **cuidar** a los que **más** quieres.

- Premio por matrimonio.
- Presente por nacimiento o adopción.
- Acumulación de descansos por lactancia.
- Licencia por fallecimiento de familiar directo.
- Prioridad para referidos en búsquedas de estructura



Para **recargar energías** y **disfrutar**.

- Día de cumpleaños libre y pago.
- Medias jornadas home office los días 24 y 31 de diciembre, y el Jueves Santo.



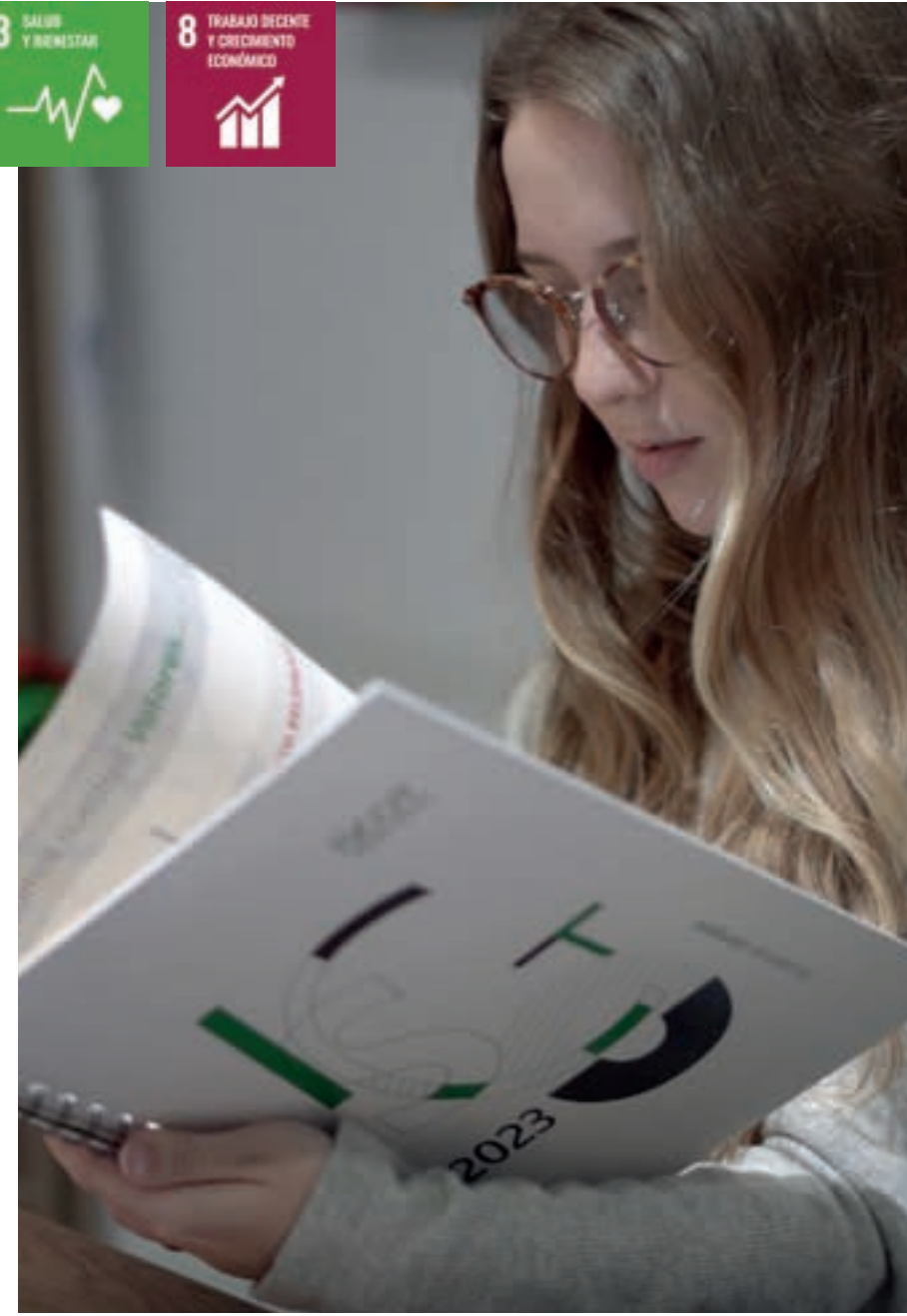
Para **acompañar** tu desarrollo.

- Licencia por estudio.



Para **potenciar** tu bienestar.

- Descuentos en gimnasios, supermercados, lubricentros, ópticas, farmacias, pinturerías, perfumerías y más comercios adheridos.



PLAN DE ***CAPACITACIONES***

Impulsamos un **Plan Anual de Capacitación** como una herramienta estratégica para el desarrollo continuo de nuestros colaboradores. Creemos que **la formación es un pilar fundamental para potenciar el talento y asegurar la excelencia en cada uno de nuestros servicios.**

Organizamos **nuestro plan en dos grandes bloques: uno específico para cada sitio o cliente y otro orientado a las áreas de estructura y soporte administrativo.** Diseñamos este plan como un registro vivo que actualizamos constantemente, partiendo de las necesidades que detectamos en las evaluaciones de desempeño, los requerimientos operativos y las solicitudes de nuestros clientes. **El proceso comienza con una sólida inducción corporativa previa al ingreso, seguida de capacitaciones específicas en cada servicio, asegurando un acompañamiento completo desde el primer día.**

EL OBJETIVO DE LAS CAPACITACIONES ES LOGRAR UN 70%: A LA FECHA DE AGOSTO 2025 HEMOS CAPACITADO EL 67% DEL TOTAL DE LA EMPRESA.



PLAN DE **CAPACITACIONES**



Focalizamos nuestros esfuerzos en temáticas que fortalecen tanto las habilidades técnicas como las competencias transversales. Contamos mayoritariamente con capacitadores internos, lo que nos permite transmitir conocimientos prácticos y alineados a nuestra realidad operativa.

1.365

colaboradores capacitados.

2.752

horas dictadas de formación.

OPERACIONES

Cuestiones técnicas como manejo de maquinaria específica y protocolos de limpieza.

RECURSOS HUMANOS

Inducción corporativa y cultura organizacional.

CALIDAD

Procedimientos estándares de servicio y protocolos de calidad.

SEGURIDAD Y HIGIENE

Uso de EPP, prevención de riesgos, trabajo seguro en altura y manejo de productos químicos.

SALUD Y **SEGURIDAD**

Asumimos la seguridad de nuestros colaboradores como una prioridad absoluta. Por eso, implementamos un Plan de Capacitación en Salud y Seguridad diseñado a medida para cada servicio, identificando los peligros específicos de cada tarea para prevenir y mitigar riesgos de manera efectiva.

Desarrollamos formaciones continuas en temas clave como el uso de EPPs, manejo seguro de productos químicos, ergonomía, trabajos en altura y actuación ante emergencias. Además, reforzamos el conocimiento a través de "**Charlas de 5 minutos**", un formato ágil que nos permite mantener la atención sobre la seguridad en el día a día.

Gracias a este enfoque proactivo y al compromiso de nuestros equipos,

en 2024 logramos **reducir en un 41% la cantidad de accidentes de trabajo**

un hito que demuestra la efectividad de nuestro plan y nos impulsa a seguir mejorando las condiciones de trabajo para evitar cualquier tipo de incidente en nuestras operaciones.





PASANTÍAS

Creemos en el talento joven y en su capacidad para transformar el futuro. Por eso, impulsamos nuestro Programa de Pasantías como un pilar estratégico para el desarrollo de la empresa y la comunidad. Buscamos acompañar a los estudiantes en su primera experiencia laboral, brindándoles un entorno donde puedan adquirir conocimientos prácticos y desarrollar habilidades relevantes para su campo de estudio.

Este programa nos permite identificar futuros talentos, fomentar la innovación y construir relaciones sólidas con las instituciones educativas. Apostamos por una alianza entre líder y estudiante, convencidos de que esta sinergia enriquece tanto al pasante como a nuestros equipos de trabajo.



PROGRAMA: **DESARROLLANDO TALENTOS**

Diseñamos un **programa integral** para asegurar una experiencia de valor. Acompañamos a los jóvenes profesionales en cada etapa de su desarrollo a través de un plan estructurado que incluye un **proceso de onboarding, la asignación de un tutor, capacitaciones continuas y evaluaciones de desempeño.**

Fomentamos un seguimiento cercano para que cada pasante pueda aplicar sus conocimientos y crecer profesionalmente. Durante 2024, incorporamos a seis pasantes de carreras como **Ingeniería Industrial, Administración de Empresas y Recursos Humanos**, de los cuales un **33,3% fueron efectivizados al finalizar su período.** Estas experiencias refuerzan el puente entre el ámbito académico y el laboral.



PROGRAMA: **DESARROLLANDO TALENTOS**



Fortalecemos nuestro vínculo con el ámbito académico a través de convenios activos con prestigiosas instituciones de nivel secundario, terciario y universitario. Estas alianzas nos permiten incorporar estudiantes de diversas áreas de formación, como ingeniería, administración y recursos humanos, en nuestras áreas administrativas.

Actualmente, mantenemos acuerdos vigentes con las siguientes casas de estudio:





Gestionamos el desarrollo de nuestro capital humano bajo la convicción de que son el activo más valioso y estratégico para la excelencia de nuestros servicios. Promovemos activamente un entorno laboral inclusivo, seguro y de alto desempeño, donde cada colaborador tiene oportunidades claras de crecimiento profesional. Invertimos de manera sostenida en programas de capacitación y bienestar integral, lo cual asegura la salud, la motivación y la retención del talento clave. Concluimos esta sección reafirmando que la fortaleza de la organización reside en la capacidad y el compromiso de nuestro equipo para generar impacto positivo



6. GOBERNANZA



Un buen gobierno corporativo es esencial para garantizar la transparencia, responsabilidad y sostenibilidad en todas sus operaciones.

Nuestro modelo de gobernanza se basa en una sólida estructura de reuniones que asegura una comunicación fluida, la coordinación entre áreas y la toma de decisiones estratégicas alineadas con los objetivos del negocio.



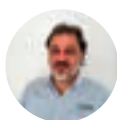
ISCOT
SOLUCIONES INTEGRALES

NUESTRO **ORGANIGRAMA**

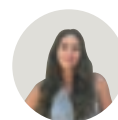
EQUIPO **EJECUTIVO**



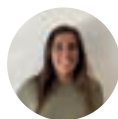
Marcos Gatsch
Chief Executive Officer



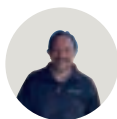
Gustavo Becerra
Chief Marketing Officer



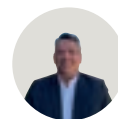
Candela Alves
Gerente de Capital Humano



María Amuchastegui
Controller



Luis Acuña
Chief Commercial Officer

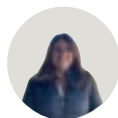


Iván Bornancini
Gerente de Ventas

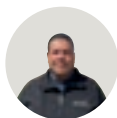


Fabiola Serra
Chief Financial Officer

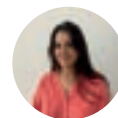
TEAM **LEADERS**



Guadalupe Amuchastegui
Chief Administrative Officer



Esteban Reynoso
Gerente Operativo



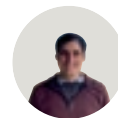
Daniela Ponce
Gerente de Legales



Sandra Rodríguez
Chief Human Resources Officer



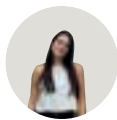
Federico Rois
Gerente Operativo



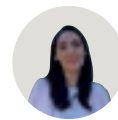
Rodrigo Caso Molina
Responsable IT y Sistemas



Santiago Ferreyra
Chief Operating Officer



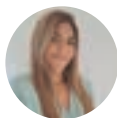
Estefania Murazzano
Gerente de Administración



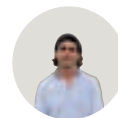
Inés Oliva
Responsable Calidad



Jorge Panozzo
Chief Operating Officer



Luciana Nadaya
Gerente de Contabilidad



Santiago Gatsch Becerra
Responsable SIC
(Sostenibilidad, Innovación y Comunicación)

Distribución por género

55%: Varones

45%: Mujeres

Distribución por edad

Más de **50:** **45%**

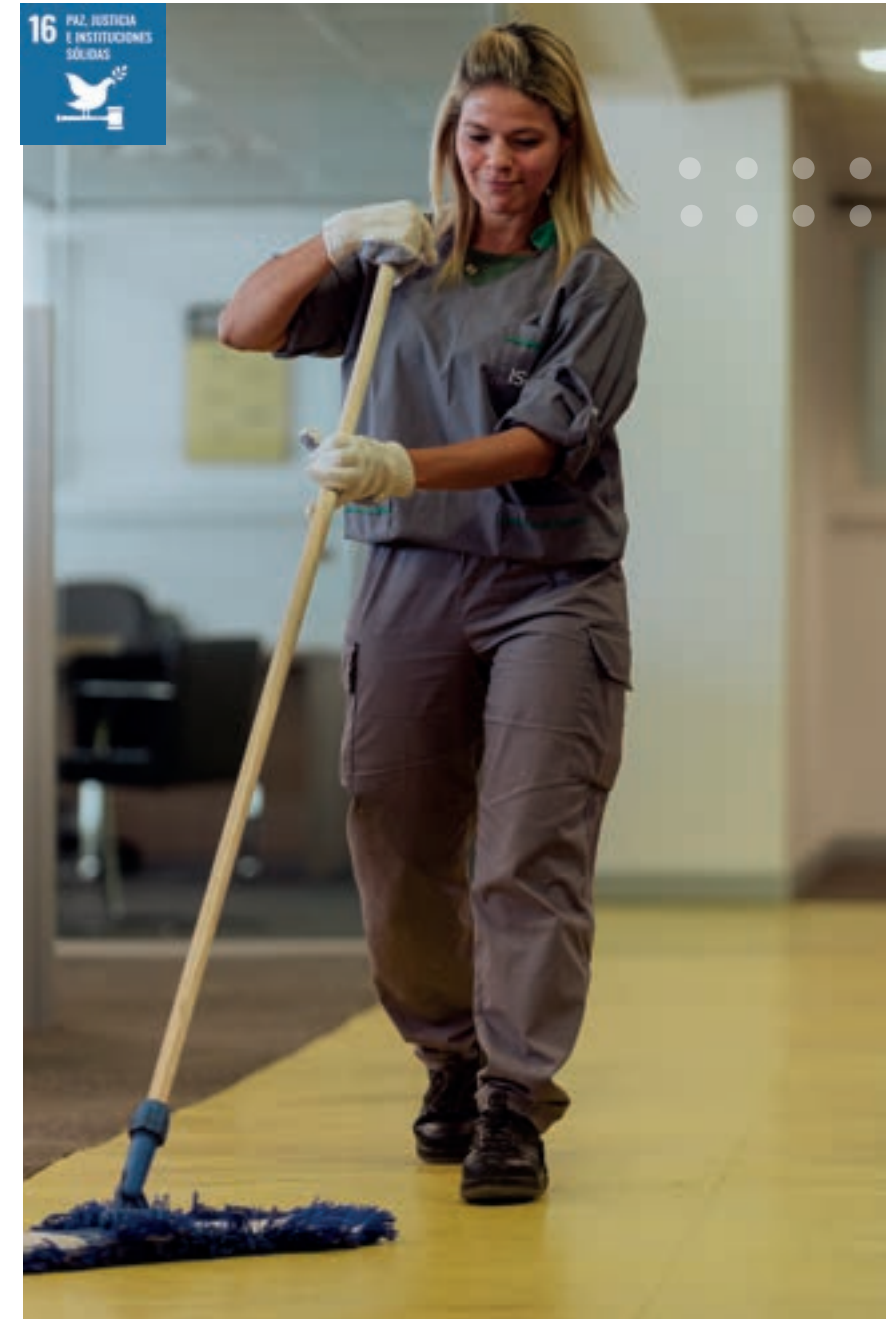
Entre **40** y **50:** **25%**

Entre **26** y **40:** **30%**

NUESTRA GOBERNANZA UN **SISTEMA INTEGRADO PARA LA EXCELENCIA**

Gobernamos nuestras operaciones a través de nuestro **Sistema de Gestión de Servicios de Clase Mundial (SCM)**. Este manual establece los elementos que componen nuestro sistema y describe su funcionamiento para garantizar el cumplimiento de los requisitos de nuestros clientes, las partes interesadas y la legislación vigente en materia de Calidad, Salud, Seguridad Ocupacional y Medio Ambiente.

Nuestra Dirección asume el liderazgo y el compromiso de definir nuestra política de gestión, asegurando que sea comunicada, entendida y aplicada en toda la organización. Nos aseguramos de que todos los procesos se desarrollen bajo condiciones controladas y proveemos los recursos necesarios para mantener y mejorar continuamente nuestro sistema, que se organiza en tres pilares estratégicos: **Costos, Eficiencia Operativa y Capital Humano**.



NUEVO SISTEMA DE REUNIONES **COMUNICACIÓN Y MEJORA CONTINUA**

Fomentamos una comunicación fluida a través de un **sistema de reuniones planificadas** que forman parte de nuestro **Sistema de Gestión (SCM)**. La instancia más importante es la Revisión por la Dirección, donde evaluamos periódicamente la eficacia de nuestro sistema.

En estas reuniones, revisamos las **tácticas de implementación de los lineamientos estratégicos, gestionamos los recursos, el feedback de clientes y el desempeño de los procesos** para establecer oportunidades de mejora y los cambios estratégicos para el siguiente período

Utilizamos **la herramienta ClickUp** que permite un seguimiento sistemático de las acciones y una gestión eficaz de los riesgos y oportunidades.



1 REUNIONES DE ACCIONISTAS

Tomamos decisiones sobre la gestión, finanzas y gobierno corporativo de la empresa

2 REUNIONES ESTRATÉGICAS

Definimos y hacemos seguimiento de los lineamientos estratégicos de la organización. Detectamos oportunidades y amenazas que pueden afectar los procesos. Evaluamos el desempeño del sistema de gestión y definimos acciones de mejora.

3 REUNIONES OPERATIVAS

Analizamos el contexto y definimos acciones alineadas al rumbo estratégico. Coordinamos los equipos, revisamos indicadores y promovemos acciones correctivas o de mejora. Analizamos resultados económicos, flujo de fondos y tomamos decisiones clave. Gestionamos proyectos de sostenibilidad, innovación e IT en forma colaborativa.

COMITÉ DE ***BUENAS PRÁCTICAS***



Creamos nuestro **Comité de Buenas Prácticas** como un espacio clave para la mejora continua. A través de este comité, buscamos identificar, estandarizar y difundir las prácticas más eficientes y sostenibles en todas nuestras operaciones.

Fomentamos un entorno de colaboración donde analizamos nuestros procesos y proponemos acciones innovadoras. De esta manera, nos aseguramos de que la excelencia y la responsabilidad sean los pilares que guían nuestro trabajo diario.

Contamos con representantes de las áreas de **Recursos Humanos, Legales, Calidad, Operaciones, Controller, Higiene y Seguridad.**

Funciones:

- **Administrar** el Código de Ética.
- **Evaluar y resolver** controversias relacionadas con el Código.
- **Proponer** actualizaciones al Código.
- **Contribuir** a la mejora continua del clima ético de la empresa.

SUBCOMITÉ DE BUENAS PRÁCTICAS

- Administrar la línea de denuncias.
- Investigar, analizar y preparar los casos para su presentación ante el Comité.

COMPLIANCE

En forma complementaria al Código de Ética, **ISCOT** designa un Analista de Compliance, cuya función es el desarrollo, coordinación y supervisión de un Programa de Integridad, conforme a la **Ley N°27.401.**

COMITÉ DE **SOSTENIBILIDAD**



Fortalecemos nuestra gobernanza para impulsar la mejora continua. En 2025, establecimos nuestro Comité de Sustentabilidad, **un órgano interdisciplinario** que formula las estrategias y la **hoja de ruta** de nuestras **iniciativas ambientales, sociales y de gobernanza (ASG)**, integrando la sostenibilidad en el corazón de nuestro negocio.

Objetivos:

Supervisar

las **estrategias** para llevar el desempeño de la sostenibilidad al siguiente nivel.

Crear

las políticas necesarias en materia de Sostenibilidad.

Implementar

y medir la estrategia contra el cambio climático y de economía circular.

Gestionar y operar

las tareas relacionadas con la elaboración del Reporte de Sostenibilidad.

Velar

por el cumplimiento de la Estrategia de Sostenibilidad con foco ESG.

SE DIVIDE AL COMITÉ EN DOS ÓRGANOS:

Ejecutivo

Responsable de fijar el camino, supervisar el progreso y gestionar los recursos.

Operativo

Encargado de la ejecución y gestión de las acciones y proyectos definidos.

METODOLOGÍA DE TRABAJO

Reunirse

de manera plenaria mensualmente para revisar proyectos y hacer seguimiento al programa de sostenibilidad.

Presentar

cuatrimestralmente los resultados, métricas y la hoja de ruta a la Alta Dirección.

NUESTRA GESTIÓN ÉTICA Y GOBERNANZA ***PARA LA SOSTENIBILIDAD***

Actuamos con integridad, un valor que consideramos fundamental para ser coherentes con lo que pensamos, decimos y hacemos. Por ello, implementamos nuestro **Código de Ética** un documento que establece los principios que guían nuestras acciones y refleja nuestro compromiso de construir una empresa exitosa siendo fieles a nuestros valores.



- **Fomentamos**

relaciones comerciales éticas y transparentes, rechazando cualquier tipo de soborno o corrupción.

- **Mantenemos**

un vínculo transparente con los ámbitos de poder y un compromiso ético en nuestras relaciones sindicales.

- **Respetamos**

los derechos de nuestros colaboradores, prohibiendo la discriminación, el trabajo forzoso y garantizando condiciones

- **Gestionamos**

de manera responsable el patrimonio de la empresa, cuidando nuestros activos y la confidencialidad de la información.

- **Contribuimos**

al bienestar de la comunidad, promoviendo el respeto por los derechos humanos en toda nuestra cadena de valor.

NUESTRO CÓDIGO DE CONVIVENCIA: **EL MARCO DE NUESTRA ACTUACIÓN**



Establecemos nuestro Código de Conducta como el conjunto de **normas que guían la relación laboral y aseguran el respeto por los principios y valores de nuestra empresa.** Definimos este código como de cumplimiento obligatorio para todos nuestros colaboradores, con el fin de desarrollar nuestras actividades en un **marco de ética y responsabilidad compartida.**

A través de este documento, regulamos aspectos fundamentales de nuestro día a día, como el cumplimiento de la jornada laboral, el uso correcto de la indumentaria y las herramientas de trabajo, y las normas de convivencia. Además, fijamos pautas claras sobre la confidencialidad de la información, el cuidado de los bienes de la empresa y el uso responsable de los vehículos, estableciendo también las consecuencias de cualquier incumplimiento.

RELACIONES COMERCIALES **SOSTENIBLES Y RESPONSABLES**

Construimos **relaciones comerciales basadas en la honestidad, la transparencia y la confianza.** Nos comprometemos a cumplir con nuestras obligaciones contractuales, gestionando los recursos de manera eficiente y respetando los acuerdos pactados con clientes y proveedores.

Protegemos la información de la compañía y de nuestros socios como un activo fundamental. Por ello, **garantizamos la confidencialidad de los datos** a los que tenemos acceso y promovemos un manejo responsable de la información privilegiada, asegurando que no sea utilizada para fines personales o ajenos a la empresa.

POLÍTICA DE **REMUNERACIÓN**



Creemos que una compensación justa y transparente es una **herramienta estratégica** para **atraer, motivar y retener al mejor talento**. Por ello, establecemos una Política de Remuneraciones que define los principios que rigen nuestro esquema de compensaciones para el personal **Fuera de Convenio**.

Valoramos y reconocemos especialmente a las personas y equipos que generan un entorno de éxito y compromiso compartido. Nuestra estructura salarial se organiza en **Niveles y Bandas** que aseguran la **equidad interna y la competitividad externa**, y definimos los incrementos salariales tomando como referencia los acuerdos paritarios de los gremios con los que nos relacionamos.

POLÍTICA DE **SEGURIDAD INFORMÁTICA**

Protegemos la integridad de nuestra información como un activo fundamental de la compañía. Por ello, establecemos una Política **de Seguridad Informática** que define los lineamientos para **garantizar la confidencialidad y el uso adecuado de nuestros recursos tecnológicos**.

Garantizamos la seguridad asignando a cada colaborador un equipo con usuario y contraseña únicos, restringiendo el uso de internet a actividades laborales y limitando el acceso a puertos USB o dispositivos externos para prevenir ataques y extracciones no autorizadas. Además, realizamos revisiones periódicas de antivirus en todos los equipos y mantenemos los sistemas operativos actualizados para **resguardar la información de la empresa y de nuestros clientes**.

COMPROMISO CON LA **TRANSPARENCIA** **Y LUCHA ANTICORRUPCIÓN**



Aplicamos una política de **cero tolerancia frente al soborno y la corrupción** en todas sus formas. Prohibimos estrictamente ofrecer o aceptar pagos indebidos, regalos, hospitalidades o cualquier beneficio que pueda ser interpretado como un intento de influir en una decisión comercial o gubernamental.

Fomentamos la **transparencia en todos nuestros procesos de contratación**, asegurando que se realicen de manera justa y equitativa. Rechazamos cualquier práctica que busque obtener ventajas indebidas y capacitamos a nuestros equipos para que puedan identificar y evitar situaciones de riesgo.

IMPARCIALIDAD EN **CONFLICTOS DE** **INTERES Y RELACIONES INSTITUCIONALES**

Gestionamos activamente los conflictos de interés para garantizar la imparcialidad en nuestra toma de decisiones. Exigimos a nuestros colaboradores que informen de manera **transparente** cualquier situación donde sus intereses personales, familiares o económicos puedan interferir con los de la compañía.

Asimismo, mantenemos un **compromiso ético en nuestras relaciones sindicales**, basado en el respeto mutuo y el diálogo constructivo. En nuestro trato con funcionarios públicos, actuamos siempre con la máxima transparencia y en estricto cumplimiento de la ley, asegurando que todas nuestras interacciones sean apropiadas y legítimas.

POLÍTICA **DIVERSIDAD** **EQUIDAD E INCLUSIÓN**



Creemos firmemente que la diversidad es un pilar fundamental de nuestra innovación y éxito. Por eso, formalizamos nuestro compromiso a través de nuestra Política de Diversidad, Equidad e Inclusión, con el objetivo de promover un entorno de trabajo que celebra la singularidad de cada individuo y nos impulsa a alcanzar metas más ambiciosas.

Para llevar estos principios a la práctica, nos enfocamos en procesos de selección y desarrollo justos, invertimos en capacitación continua para fomentar la conciencia sobre la diversidad y entendemos que la construcción de una cultura inclusiva es una responsabilidad compartida por todos en la organización.

Diversidad

Entendemos la diversidad en un sentido amplio, que abarca no solo el género o la etnia, sino también las diferentes perspectivas, experiencias y habilidades que enriquecen a nuestro equipo.

Inclusión

Trabajamos para que la inclusión sea una experiencia diaria, donde cada colaborador se sienta seguro, respetado y valorado por ser quien es.

Equidad

Garantizamos que todas las personas tengan acceso a las mismas oportunidades, eliminando cualquier barrera que pueda limitar su crecimiento.

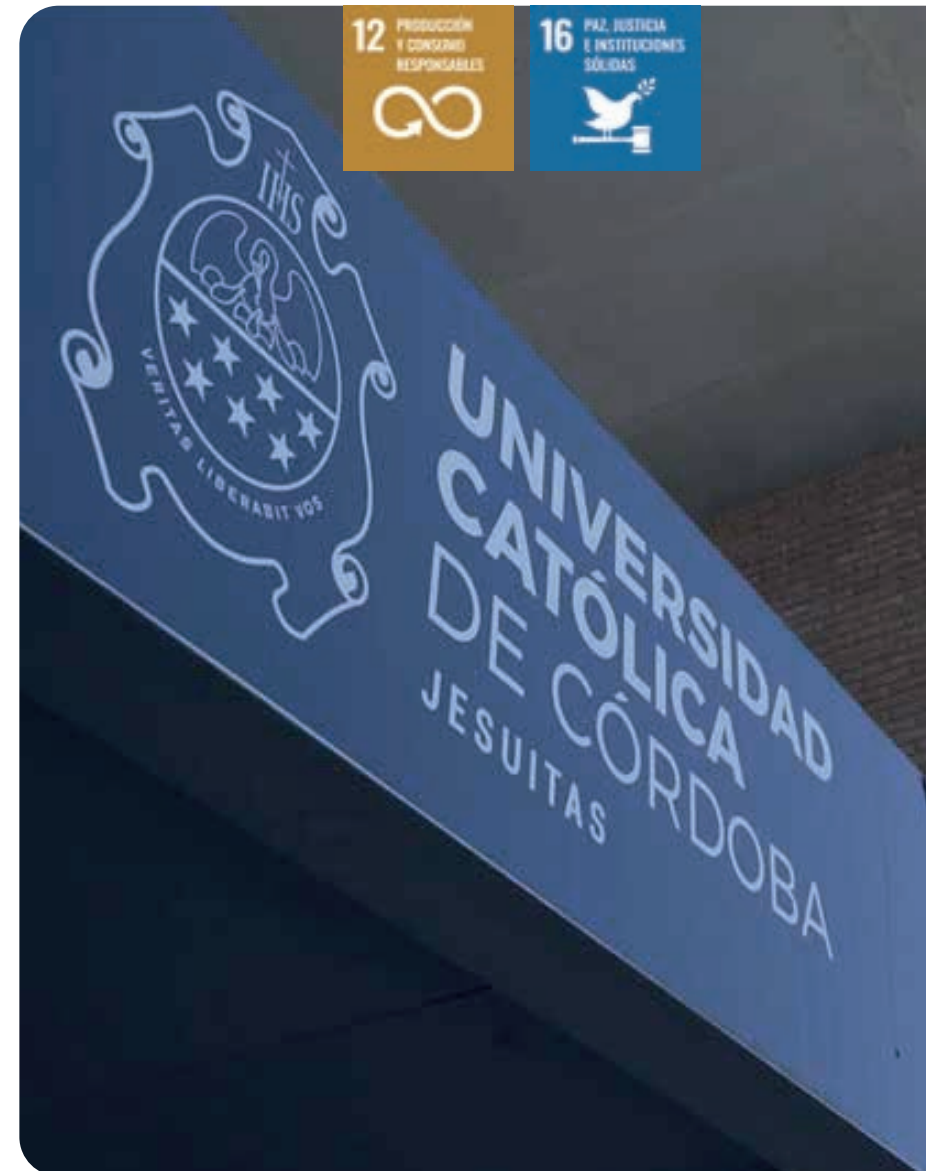
NUESTRA GESTIÓN DE **SATISFACCIÓN DEL CLIENTE**

Medimos anualmente la **satisfacción de nuestros clientes**, un proceso que consideramos fundamental para escuchar sus **necesidades y fortalecer nuestra relación como socios estratégicos**. Nuestro objetivo es analizar de manera cuantitativa y cualitativa la **percepción de los usuarios operativos y de compras** para identificar oportunidades de mejora y tomar acciones que nos permitan seguir creciendo.

Para ello, aplicamos una **metodología mixta** que incluye:

- entrevistas personales, virtuales y telefónicas.
- Formularios digitales

que son gestionados por nuestra área de Calidad. Con esta información, evaluamos tanto el nivel de satisfacción global como el **nivel de recomendación (NPS)**, lo que nos permite tener una visión completa de la experiencia de nuestros clientes.



NUESTRA GESTIÓN DE **SATISFACCIÓN DEL CLIENTE**

Evaluamos la satisfacción de nuestros clientes a través de dos perfiles de usuarios clave: los usuarios operativos, que controlan el día a día del servicio y los compradores, con quienes gestionamos la relación comercial.

Para los **usuarios operativos**, analizamos:

- **Organización y cumplimiento** de los trabajos.
- **Flexibilidad** para adaptarse a cambios y prioridades.
- **Conocimiento técnico** del personal.
- **Cumplimiento** de requisitos de seguridad y medio ambiente.
- **Calidad general** de los servicios brindados y gestión administrativa.

Para los **usuarios compradores**, medimos:

- **Tiempo de respuesta y calidad** de la información comercial.
- **Tratamiento** de reclamos.
- **Apertura** para negociar y transparencia en la relación.
- **Soporte comercial** para la resolución de problemas.



NUESTRO COMPROMISO CON **LA CALIDAD OPERATIVA**



Aseguramos la excelencia en nuestras operaciones a través de herramientas de control proactivas, como nuestro Test de Calidad Operativo. Realizamos relevamientos mensuales en las instalaciones de nuestros clientes para evaluar de manera sistemática el cumplimiento de nuestros estándares de servicio en las áreas industrial, hospitalaria y educativa.

Este proceso incluye siempre el valioso punto de vista del cliente y utiliza la aplicación Safety Culture para registrar y analizar los resultados. Ante cualquier desvío detectado, abrimos una Acción Correctiva y de Mejora (ACM) para analizar las causas y definir soluciones efectivas, garantizando así nuestra mejora continua y la satisfacción de nuestros socios estratégicos

INDICADORES **DE SATISFACCIÓN**

Monitoreamos **nuestros resultados** para impulsar **la mejora continua**.

En **2025,**
logramos superar
nuestro objetivo de
satisfacción.

93%
de los clientes estan
conformes con las
soluciones brindadas.

71%
de los clientes estan
dispuestos a
recomendarnos.

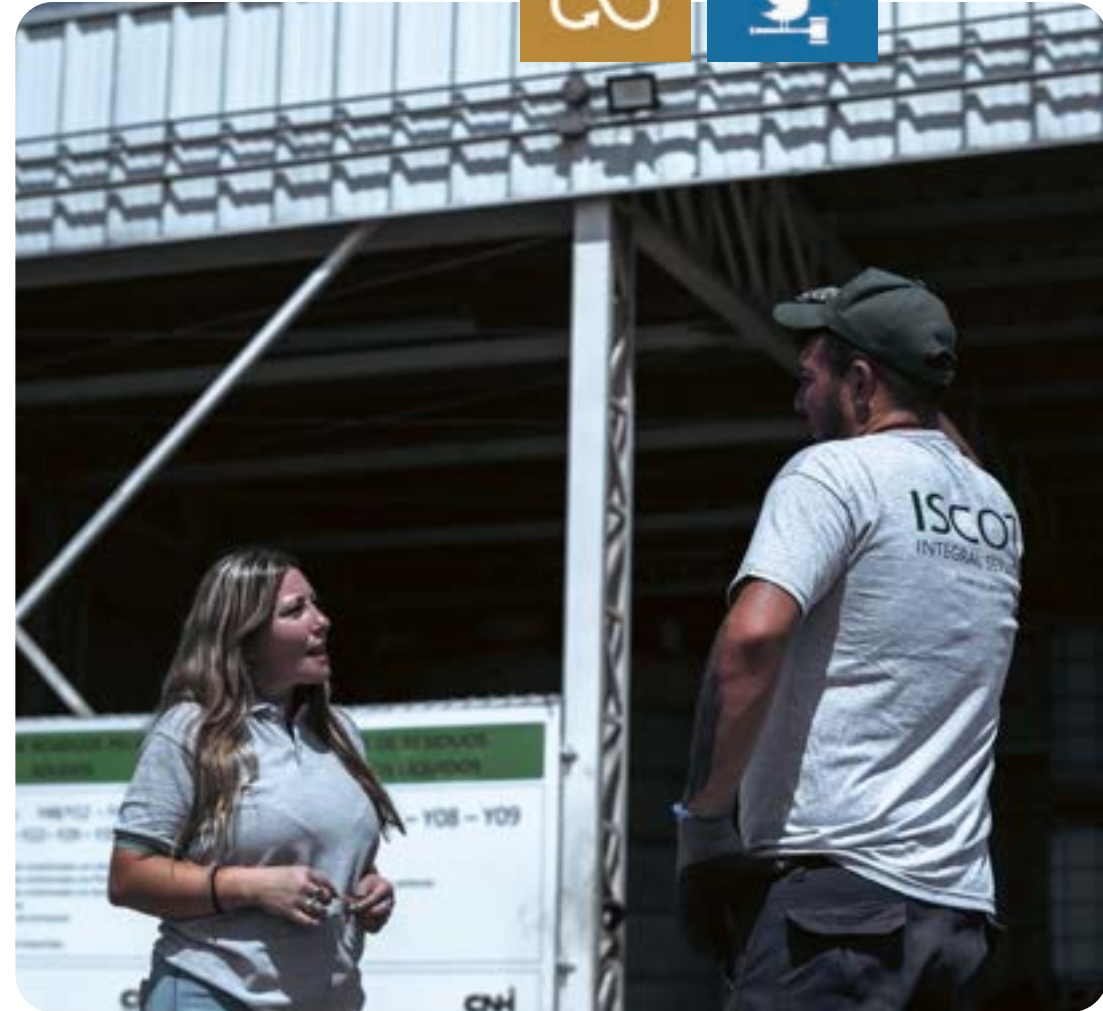
A partir de estos resultados, establecemos planes de acción concretos para cada ítem con puntaje menor a 4, registrando y comunicando las mejoras a cada cliente para asegurar que su feedback se traduzca en un servicio cada vez más sólido.

RECLAMOS

Consideramos la voz de nuestros clientes como una herramienta fundamental para la mejora continua. Por ello, **implementamos un procedimiento formal de Gestión de Reclamos** que nos permite **identificar, prevenir y tratar cualquier expresión de insatisfacción de manera sistemática y eficaz.**

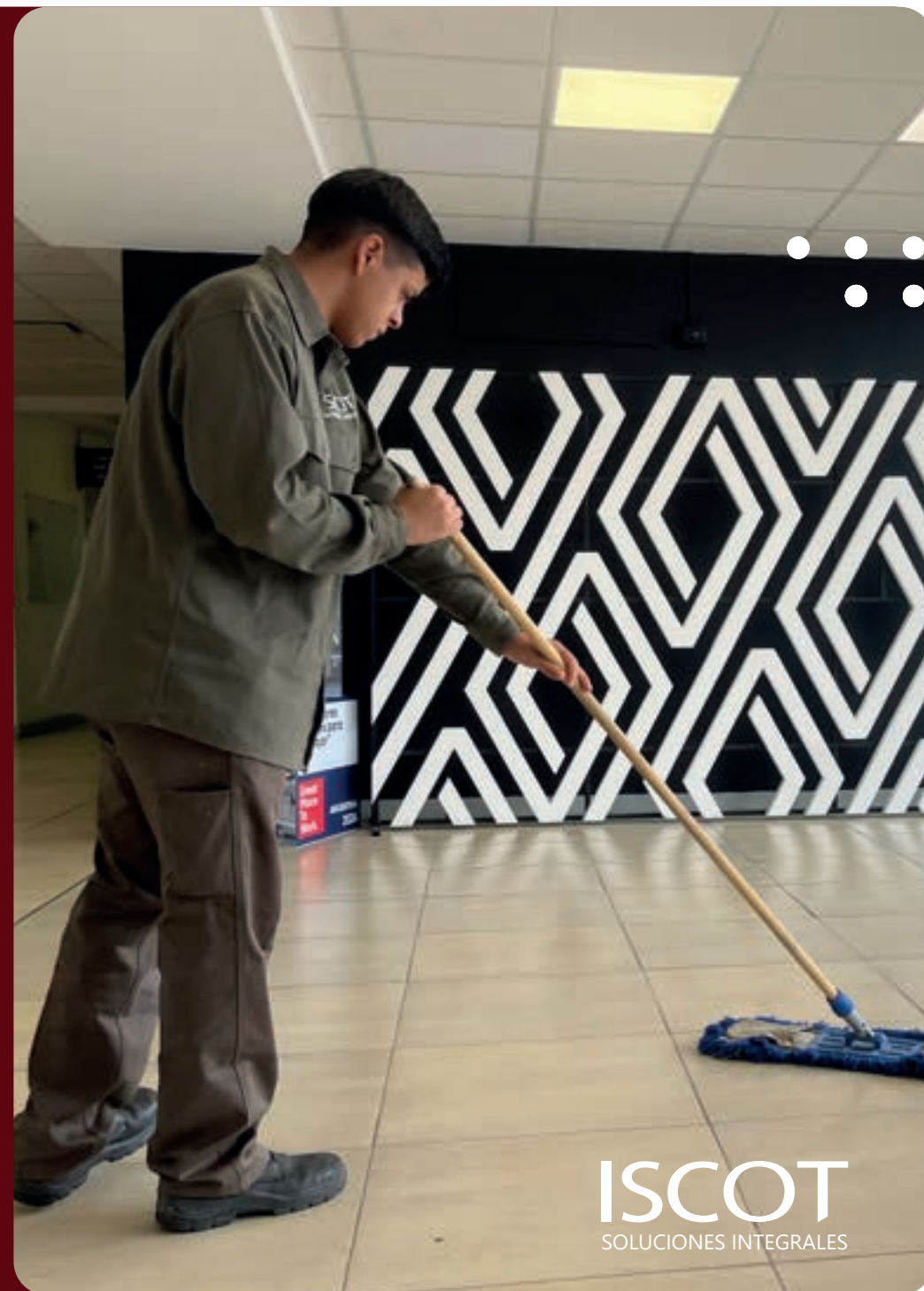
Entendemos un reclamo como cualquier incumplimiento de los requisitos acordados o un hecho con un impacto significativo en el servicio. Gestionamos los reclamos que recibimos a través de diversas vías, como la **comunicación directa, nuestras encuestas de satisfacción, los test de calidad operativo o las auditorías de clientes.**

Para cada reclamo, abrimos una **Acción Correctiva y de Mejora (ACM)**, documentando el caso en nuestro registro de seguimiento. A través de este proceso, analizamos la causa raíz y definimos e implementamos las acciones necesarias para solucionar el problema y evitar su recurrencia, asegurando que cada reclamo se transforme en una oportunidad de aprendizaje y mejora.



Construimos día a día una cultura íntegra y transparente, fortaleciendo nuestros valores éticos corporativos y asegurando la sustentabilidad del negocio.

Este compromiso refuerza nuestra identidad como organización y consolida nuestra marca, generando confianza entre nuestras partes interesadas y stakeholders.



La culminación de la lectura de nuestro primer **Informe de Sostenibilidad** nos invita a reflexionar sobre la trayectoria recorrida y los hitos que hemos alcanzado. Más allá de un mero recuento de logros, este documento **reafirma nuestro compromiso inquebrantable de fungir como un agente catalizador de cambio positivo.**

Nuestra estrategia se centra en la innovación de soluciones integrales, trabajando de manera incansable para que la sostenibilidad se constituya como el pilar fundamental que oriente cada una de nuestras decisiones. Esto implica gestionar nuestros procesos con la máxima calidad y transparencia, optimizar cada recurso, potenciar la economía circular y forjar valor social en colaboración con nuestras comunidades.

Extendemos nuestro más sincero agradecimiento a colaboradores, clientes, socios estratégicos y a la sociedad en general por su invaluable apoyo en esta travesía. **Los instamos a mantener su participación activa en esta visión, mientras avanzamos, con integridad y dedicación, hacia un porvenir en el que nuestro impacto contribuya a dejar un legado positivo para las futuras generaciones.**

Contribuimos a un paradigma más sostenible



ISCOT
SOLUCIONES INTEGRALES